

# OMEGA skladacia hliníkovo-butylová manžeta na rúrky FRGD



## OBLAST POUŽITIA

- vonkajšie prestupy potrubí
- prieniky v strešnej šikmine

## VÝHODY

- Veľmi ohybná
- UV stabilná
- integrovaná tesniaca náplast z butylkaučuku pre vzduchotesné lepenie
- Kaučuk je (krátkodobo) stabilný až do teplôt 160°C

K rýchlemu a trvalému utesneniu priechodov pomocou bitúmenovej parotesnej fólie, strešnej fólie, drevolepeniek, OSB-dosiek, podkladových dosiek a betónových podláh atď. Vysoko elastická EPDM manžeta zlepiť dané priechody rúrok pomocou tesniacej náplasti, ktorá má vysoký lepiaci účinok. Manžeta je odolná proti pretrhnutiu. Manžeta zaručuje zároveň max. silu ťahu danej stavebnej konštrukcie. Hliníkový povlak manžety je odolný proti UV žiareniu a proti preniknutiu vlhkosti.

## DOSTUPNÉ V NASLEDUJÚCICH ROZMEROCH

Názov FRGD	FRGD 100	FRGD 150
Pre rúrkové otvory	100 - 125 mm	150 - 165 mm
Rozmery vonkajšie	350 mm	350 mm
Obsah kartónu / ks	4	4

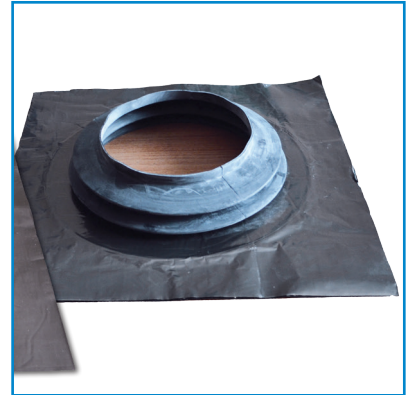
## ÚDAJE O VÝROBKU

Zloženie	EPDM- kaučuk, s hliníkom potiahnutá tesniaca náplast s butylovým lepidlom
Teplotná odolnosť lepidla	- 40 °C - + 100 °C
Teplota spracovania	+ 5 °C - + 40 °C
Skladovateľnosť	v suchu a v chlade
Farba	čierna, náplast hliníková

# SPRACOVATEĽSKÉ SMERNICE **OMEGA** skladacia hliníkovo-butylová manžeta na rúrky FRGD

Kaučukovú manžetu prevliecť cez rúrku a upevniť na vzduchotesnú rovinu pomocou integrovanej tesniacej náplasti (parotesné zábrany, OSB dosky...). Veľkosť priemeru zvolenej manžety musí byť rovnaká, ako veľkosť priemeru danej rúrky! Spracovávané materiály musia byť bez prachu a mastnoty, podklady musia byť suché a nosné.

U poréznych povrchov ako napr. drevolepenka, betón... doporučujeme prevedenie základového náteru s BUBI LF Adhézny základny náter. Čím väčší tlak sa použije pri lepení, tým lepšie lepí tesniaca náplast.



ISOCELL GmbH  
Gewerbestraße 9  
5202 NEUMARKT AM WALLERSEE | Österreich  
Tel.: +43 6216 4108 | Fax: +43 6216 7979  
office@isocell.at

ISOCELL SCHWEIZ AG  
Herbergstrasse 29  
9524 ZUZWIL | Suisse /Schweiz  
Tel.: +41 71 544 47 20  
office@isocell.ch

ISOCELL FRANCE  
170 Rue Jean Monnet | ZAC de Prat Pip Sud  
29490 GUIPAVAS | France  
Tel.: +33 2 98 42 11 00 | Fax: +33 2 98 42 11 99  
contact@isocell-france.fr

ISOCELL BUREEL BELGIË  
Außenborner Weg 1 | Schoppen  
4770 AMEL | Belgique  
Tel.: +32 80 39 90 58 | Fax: +32 80 39 97 68  
office@isocell.be

ISOCELL Sverige AB  
Gamla Stallet | Stora Väsbys  
194 37 UPPLANDS VÄSBY | Sverige  
Tel.: +46 10 130 25 01  
office@isocell.se

**ISOCELL**  
[www.isocell.com](http://www.isocell.com)