



ISOWINDOW F1 IE (NOTRANJI TRAK, ENOSTRANSKI)

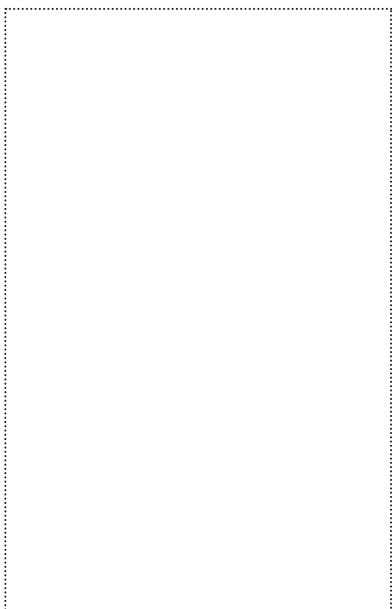
Okenski trak se uporablja za zatesnitev gradbenih priključnih stikov v skladu s smernicami RAL in standardom ÖNORM B 5320. Okenski trakovi za notranjo uporabo delujejo kot parna ovira in so zrakotesni pri 600 Pa po standardu ÖNORM EN 12207, trakovi za zunanjo uporabo pa so difuzijsko odpri in tesnijo močne obremenitve z vodo pri 600 Pa po ÖNORM EN 12208. Okenski trak ISOWINDOW F1 je izdelan iz 3-slojnega flisa, primerne za obdelavo z ometom, ter enega enostransko nameščenega akrilnega lepilnega trakca.

PODROČJA UPORABE

- za okensko montažo
- za notranja dela

PREDNOSTI

- visoka lepilnost traku za vse okenske okvirje
- odpornost na trganje in visoka obstojnost
- možno maltanje in prebarvanje
- združljivost z akrilnim steklom in polikarbonatom



DOBAVLJIVO V SLEDEČIH DIMENZIJAH

Širina koluta	50 mm	75 mm	100 mm	150 mm
Dolžina koluta	25/50 m	25/50 m	25/50 m	25/50 m
Pakiranje / Kolotov	7	5	3	2

PODATKI O IZDELKU

Material	PP flis + Alu preplastitev
Debelina	0,52 mm
Požarni razred	B2 / E
UV-stabilnost	3 Mesecev
Čas skladiščenja	12 Mesecev
Skladiščenje	(+ 10 °C - + 25 °C) toplo in suho
Temperatura obdelave	- 5 °C - + 40 °C
Temperaturna obstojnost	- 40 °C - + 80 °C
Sd-vrednost	40 m

ISOCELL

SMERNICE ZA OBDELAVO

ISOWINDOW F1 IE ENOSTRANSKI

Oksenski trak ISOWINDOW F1 enostranski (znotraj ali zunaj) se na okvir okna zalepi po vgradnji okna. Površina iz flisa se lahko prebarva ali obdelava z ometom ter mora biti obrnjena navzven. Z aluminijem kaširana ali bela stran traku se na zid prilepi s pomočjo tesnilne mase AIRSTOP Sprint ali tesnilne paste AIRSTOP. Obdelovani materiali morajo biti brez prahu in masi, podlaga pa suha in vzdržljiva.

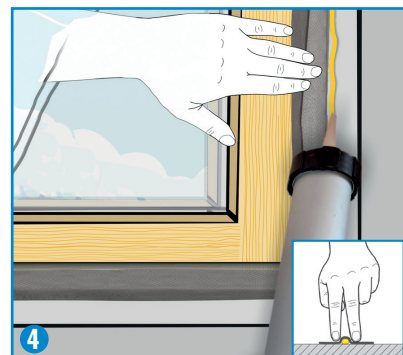
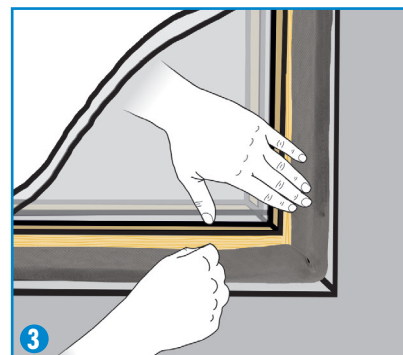
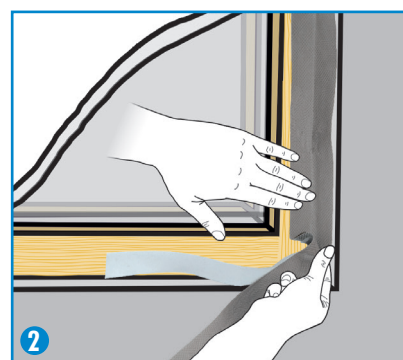
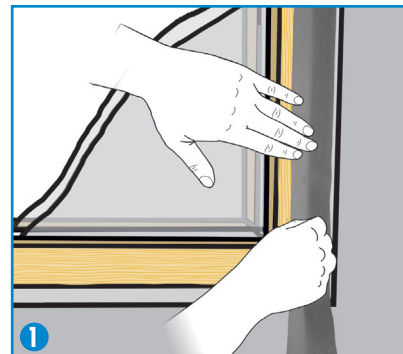
Na močno poroznih ali vpojnih podlagah kot so beton, omet, neobdelano jeklo ali surov les, priporočamo izboljšavo oprijema s premazom UNI PRIMER ali z oprijemalnim premazom BUBI LF. S flisom kaširana stran traku se lahko obdelava in malta z običajnimi vrstami materiala ali prebarva z disperzijsko barvo. Če tesnilna membrana služi kot nosilec ometa, jo je treba prelepiti po vsej površini!

(1)
Najprej odrežete približno 12 cm traku. Zaščitni papir lepilnih trakcev odstranite, nato pa pritrdilne trakce skrbno stisnete na oksenski okvir.

(2)
Po kotih izdelate nagubane zanke. Oksenski trak stisnete na oksenski okvir približno 2 cm pred kotom, ga malo dvignete in zavrtite za 90°.

(3)
Oksenski trak zatem normalno prilepite naprej na celoten oksenski okvir. Takšna zanka nato optimalno zatesni kot, zato vsak kot obdelate s trakom na ta način. Gradbeni priključni stiki se zapolnijo s peno ali izolacijo (npr. z izolacijsko volno ISOWINDOW ali z mehkokocelično peno ISOWINDOW).

(4)
Ko je oksenski trak polepljen okrog po celotnem oksenskem oboku in ko je stik/fuga zatesnjen, na mejni gradbeni komponenti potegnite s tesnilno maso AIRSTOP Sprint ali s tesnilno pasto AIRSTOP, zatem pa nalahno stisnete oksenski trak. Ne stiskajte po ravni smeri!



ISOCELL GmbH
Gewerbestraße 9
5202 NEUMARKT AM WALLERSEE | Österreich
Tel.: +43 6216 4108 | Fax: +43 6216 7979
office@isocell.at

ISOCELL SCHWEIZ AG
Herbergstrasse 29
9524 ZUZWIL | Suisse /Schweiz
Tel.: +41 71 544 47 20
office@isocell.ch

ISOCELL FRANCE
170 Rue Jean Monnet | ZAC de Prat Pip Sud
29490 GUIPAVAS | France
Tél.: +33 2 98 42 11 00 | Fax: +33 2 98 42 11 99
contact@isocell-france.fr

ISOCELL BUREEL BELGIË
Außenborner Weg 1 | Schoppen
4770 AMEL | Belgique
Tel.: +32 80 39 90 58 | Fax: +32 80 39 97 68
office@isocell.be

ISOCELL Sverige AB
Gamla Stallet | Stora Wäsby
194 37 UPPLANDS VÄSBY | Sverige
Tel.: +46 10 130 25 01
office@isocell.se

ISOCELL
www.isocell.com