



#### PODROČJA UPORABE

- za lepljenje po kotih in za območja prehodov
- za zatesnitev gradbenih priključnih stikov (okna)

#### PREDNOSTI

- izjemen oprijem na vse vrste okenskih okvirjev in na različne podlage (beton, omet, OSB plošče, les, pame ovire)
- delitev hrbtnih trakcev
- odpornost na trganje in visoka stabilnost
- omogoča maltanje in prebarvanje

## AIRSTOP FLEX FEE Lepilni trak

Za zrakotesnost in vetrotesnost ovoja stavbe morajo biti ustrezne folije in plošče na stikih, fugah, povezavah in prebojih trajno zatesnjene. AIRSTOP FLEX FEE lepilni trak je voljno raztegljiv, odporen na trganje, omogoča maltanje in prebarvanje, vsebuje visok delež lepila in se lahko lepi na različne vrste materiala. Zaradi hrbtnih delitev odstranitvenih trakcev je ta lepilni trak primeren za lepljenje po kotih, prehodih in za udobno vgradnjo oken (RAL in B 5320).

#### DOBAVLJIVO V SLEDEČIH DIMENZIJAH

Širina koluta	60 mm
Dolžina koluta	25 m
Pakiranje / Kolotov	8
Razmerje del. trakcev	12 / 48

#### PODATKI O IZDELKU

Sestava	raztegljiv flis, zrakotesno laminiran
UV-odpornost	5 m
Temperaturna obstojnost	- 40 °C - + 80 °C
Temperatura obdelave	- 5 °C - + 40 °C
UV-odpornost	2 Mesecev
Čas skladiščenja	2 Let
Skladiščenje	na suhem in hladnem
Barva	transparentno bela z zelenim potiskom AIRSTOP

11/2017\_SI

# ISOCELL

# NAVODILA ZA OBDELAVO

## AIRSTOP FLEX FEE Lepilni trak

AIRSTOP FLEX FEE se namesti na okvir po vgradnji okna. Površino iz flisa na traku je mogoče prebarvati ali obdelati z ometom, samolepilna stran pa se lahko zalepi na steno, les, OSB-plošče ali na parno oviro (po potrebi obdelate površino s premazom BUBI LF). Obdelovani materiali morajo biti brez prahu in masti, podlaga pa naj bo suha in dovolj vzdržljiva.

### (1) REZANJE IN LEPLJENJE

AIRSTOP FLEX FEE lepilni trak odrežete za približno 12 cm. Ozek del zaščitnega papirja lepilnega traku snamete in trak skrbno pritrdite na okvir okna.

### (2) IZDELAVA KOTNIH OBMOČIJ

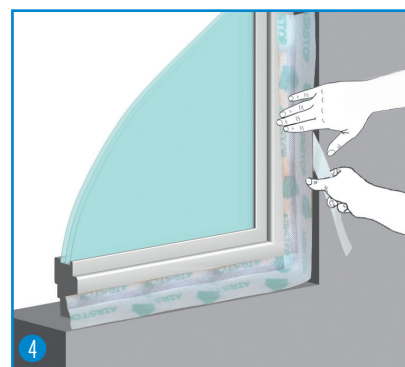
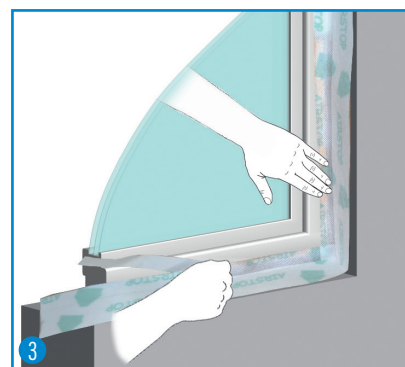
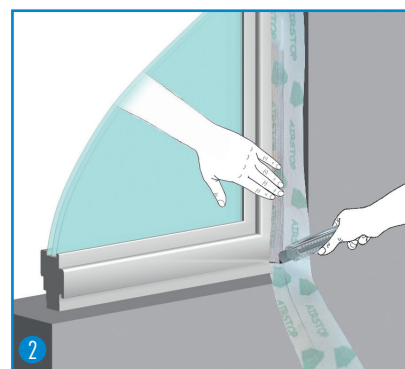
V kotih je potrebno trak prerezati s nožem ter ga zalepiti v kot. Če se trak popolnoma ne prilega v kotu, se lahko dodatno obdelata s tesnilnim lepilom UNI ali s tesnilno maso AIRSTOP SPRINT.

### (3) LEPLJENJE OKROG OKNA

Okenski trak lepите naprej po okvirju okna. Obdelava posameznega kota je opisana pod točko (2).

### (4) ODSTRANJEVANJE ŠIRŠEGA DELA ZAŠČITNEGA TRAKCA IN POLEPITEV

Ko je okenski trak polepljen okrog okvirja in ko so stiki zatesnjeni, je potrebno sneti široki zaščitni papir ter močneje stisniti okenski trak. Bolj pritisknete, bolj drži!



ISOCELL GmbH  
Gewerbestraße 9  
5202 NEUMARKT AM WALLERSEE | Österreich  
Tel.: +43 6216 4108 | Fax: +43 6216 7979  
office@isocell.at

ISOCELL SCHWEIZ AG  
Herbergstrasse 29  
9524 ZUZWIL | Suisse /Schweiz  
Tel.: +41 71 544 47 20  
office@isocell.ch

ISOCELL FRANCE  
170 Rue Jean Monnet | ZAC de Prat Pip Sud  
29490 GUIPAVAS | France  
Tél.: +33 2 98 42 11 00 | Fax: +33 2 98 42 11 99  
contact@isocell-france.fr

ISOCELL BUREEL BELGIË  
Außenborner Weg 1 | Schoppen  
4770 AMEL | Belgique  
Tel.: +32 80 39 90 58 | Fax: +32 80 39 97 68  
office@isocell.be

ISOCELL Sverige AB  
Gamla Stallet | Stora Väsby  
194 37 UPPLANDS VÄSBY | Sverige  
Tel.: +46 10 130 25 01  
office@isocell.se

**ISOCELL**  
www.isocell.com