

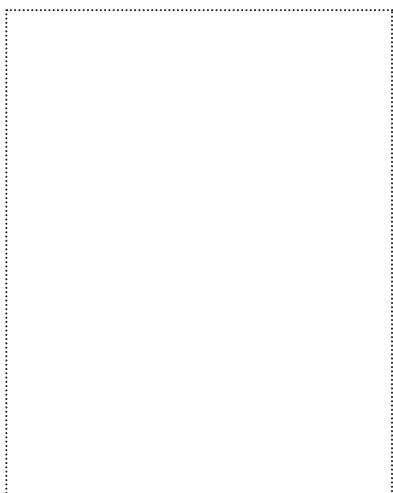


PODROČJA UPORABE

- Apovezovalni stiki na stenah, ki se maltajo ali prebarvajo

PREDNOSTI

- omogoča maltanje in prebarvanje
- delitev hrbtnih trakcev
- izjemen oprijem butilnega lepila
- z debelino lepilnega sloja se lahko izravnajo neravnine na podlagi



AIRSTOP PLASTO

Za zrakotesnost in vetrotesnost ovoja stavbe morajo biti ustrezne folije in plošče na stikih, fugah, povezavah in prebojih trajno zatesnjene.

AIRSTOP PLASTO je lepilni trak iz butil-kavčuka z osnovo iz flisa, ki se lahko malta ali prebarva. Razdeljeni hrbtni trakci omogočajo skrbno obdelavo na kotnih področjih in pri prehodih.

DOBAVLJIVO V SLEDEČIH DIMENZIJAH

Širina koluta	75 mm	100 mm	150 mm	200 mm	300 mm
Dolžina koluta	25 m	25 m	25 m	25 m	25 m
Pakiranje / Kolotov	4	2	2	1	1

PODATKI O IZDELKU

Sestava	Lepilni trak iz butil-kavčuka, kaširan s spiralastim flisom
Debelina	0,8 mm
Temperaturna obstojnost	- 40 °C - + 100 °C
Temperatura obdelave	+ 5 °C - + 40 °C
UV-odpornost	3 Mesevec
Barva	siva, z belim flisom
Skladiščenje	2 Let, na hladnem in suhem

07/2018_SI

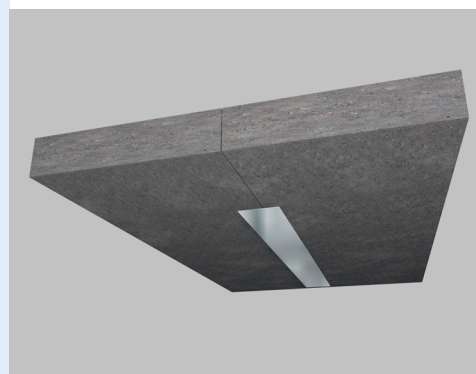
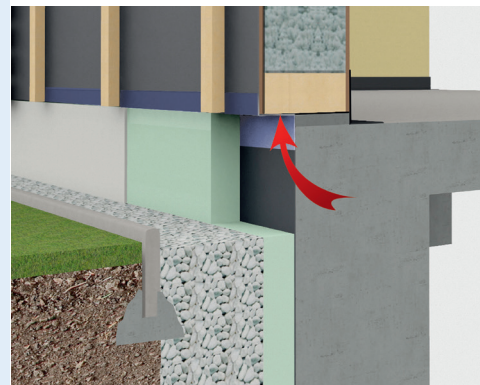
ISOCELL

SMERNICE ZA OBDELAVO AIRSTOP PLASTO

Materiali, ki se obdelujejo, morajo biti nemastni in brez prahu, podlaga pa mora biti tudi suha in stabilna. AIRSTOP PLASTO prevzema funkcijo zatesnitve in ne močne, trdne povezave. Najboljši oprijem na podlago se zagotovi v povezavi z BUBI LF oprijemalnim premazom ali UNI Primer premazom.

Lastna teža butilnih in bitumenskih trakov je velika.

Pri montaži v previsnih delih, npr. na stropih, konzolnih elementih in v območjih, ki se vidijo od spodaj, kjer sila teže deluje neposredno na trakove, je treba le-te mehansko pritrditi.



ISOCELL GmbH
Gewerbestraße 9
5202 NEUMARKT AM WALLERSEE | Österreich
Tel.: +43 6216 4108 | Fax: +43 6216 7979
office@isocell.at

ISOCELL SCHWEIZ AG
Herbergstrasse 29
9524 ZUZWIL | Suisse /Schweiz
Tel.: +41 71 544 47 20
office@isocell.ch

ISOCELL FRANCE
170 Rue Jean Monnet | ZAC de Prat Pip Sud
29490 GUIPAVAS | France
Tél.: +33 2 98 42 11 00 | Fax: +33 2 98 42 11 99
contact@isocell-france.fr

ISOCELL BUREEL BELGIË
Außenborner Weg 1 | Schoppen
4770 AMEL | Belgique
Tel.: +32 80 39 90 58 | Fax: +32 80 39 97 68
office@isocell.be

ISOCELL Sverige AB
Gamla Stallet | Stora Wäsby
194 37 UPPLANDS VÄSBY | Sverige
Tel.: +46 10 130 25 01
office@isocell.se

ISOCELL
www.isocell.com