



AIRSTOP VBB Flis Trak iz bitumen-kavčuka

Za zrakotesnost in vetrotesnost ovoja stavbe morajo biti ustrezne folije in plošče na stikih, fugah, povezavah in prebojih trajno zatesnjene. AIRSTOP VBB trak iz bitumen-kavčuka se optimalno oprijema najrazličnejših podlag in se uporablja posebej za zatesnitev problematičnih mest prehoda s praga na betonsko površino. Primeren je tudi za zatesnitev stikov, prebojev, žlot in cokol pri strehah, še posebej pri DHF ploščah in pri ploščah iz mehkih lesnih vlaken. Deljeni hrbtni zaščitni trakec omogoča točno in preprosto obdelavo.

PODROČJA UPORABE

- zatesnitev plošč DHF in plošč iz mehkih lesnih vlaken na strehah pri stikih, žlotih in cokolah
- zatesnitev na področju pragov (tla in streha)
- Lahko se uporablja za zatesnitev podnožja (primer obremenitve — voda, ki ni pod pritiskom) v skladu s standardom ÖNORM B3692 ali smernico „Povezava podnožja pri gradnji lesenih hiš“
- Za zatesnitev podnožja v skladu s standardom DIN 18533
- Zatesnitvena membrana po standardu DIN EN 13969

PREDNOSTI

- ometane
- visoka lepilna moč
- omogočena obdelava nad -10°C
- odpornost na vlago
- razmerje del. trakcev

DOBAVLJIVO V SLEDEČIH DIMENZIJAH

Dolžina koluta	200 mm	300 mm
Širina koluta	10 m	10 m
Razmerje de. trakcev	100/100	150/150
Pakiranje / Kolotov	5	1

PODATKI O IZDELKU

Sestava	Bitumenski trak iz kavčuka, enostransko lepljenje z vrhno preplastitvijo iz flisa
Debelina	1,5 mm
Temperaturna obstojnost	- 5 °C - + 40 °C v povezavi z UNI Primer premazom ali BUBI LF oprijemalnim premazom
Temperatura obdelave	- 40 °C - + 100 °C
UV- odpornost	4 Mesecev
Skladiščenje	1 Letnik; na hladnem in suhem

* Kaširana površina iz flisa za obdelavo traku z ometom premore UV odpornost pri neposredni sončni svetlobi dveh tednov.

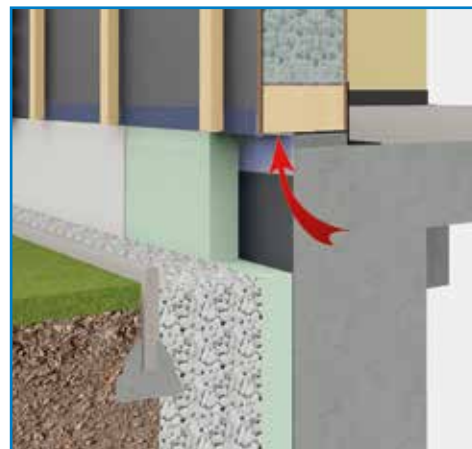
SMERNICE ZA OBDELAVO

AIRSTOP VBB Flis Trak iz bitumen-kavčuka

Materiali, ki se obdelujejo, morajo biti nemastni in brez prahu, podlaga pa mora biti tudi suha in stabilna. AIRSTOP VBB trak iz bitumen-kavčuka prevzema funkcijo zatesnitve in ne močne, trdne povezave. Najboljši oprijem na podlago se zagotovi v povezavi z BUBI LF oprijemalnim premazom ali UNI Primer premazom.

Lastna teža butilnih in bitumenskih trakov je velika. Pri montaži v previsnih delih, npr. na stropih, konzolnih elementih in v območjih, ki se vidijo od spodaj, kjer sila teže deluje neposredno na trakove, je treba le-te mehansko pritrditi.

Zaradi preplastitve iz flisa je pri lepljenju trak na trak potreben temeljni premaz. Upoštevati je treba smernice za obdelavo temeljnih premazov (čas odzračevanja).



ISOCELL GmbH
Gewerbestraße 9
5202 NEUMARKT AM WALLERSEE | Österreich
Tel.: +43 6216 4108 | Fax: +43 6216 7979
office@isocell.at

ISOCELL SCHWEIZ AG
Herbergstrasse 29
9524 ZUZWIL | Suisse /Schweiz
Tel.: +41 71 544 47 20
office@isocell.ch

ISOCELL FRANCE
170 Rue Jean Monnet | ZAC de Prat Pip Sud
29490 GUIPAVAS | France
Tél.: +33 2 98 42 11 00 | Fax: +33 2 98 42 11 99
contact@isocell-france.fr

ISOCELL BUREEL BELGIË
Außenborner Weg 1 | Schoppen
4770 AMEL | Belgique
Tel.: +32 80 39 90 58 | Fax: +32 80 39 97 68
office@isocell.be

ISOCELL Sverige AB
Box 20059
161 02 BROMMA | Sverige
Tel.: +46 10 130 25 00
info@isocell.se

ISOCELL
www.isocell.com