

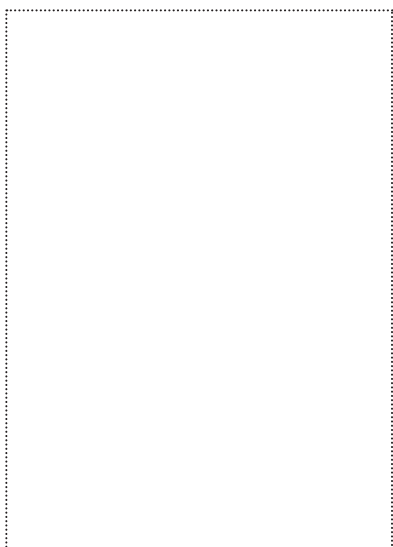


PODROČJA UPORABE

- Za enotavno zatesnitev prebojev kot so: špirovci, cevi za zračenje, cevi za električno instalacijo

PREDNOSTI

- visoka raztegljivost
- trak, odprtine za vse



BUTYL Dehnflex

Za zrakotesnost in vetrotesnost ovoja stavbe morajo biti ustrezne folije in plošče na stikih, fugah, povezavah in prebojih trajno zatesnjene.

BUTYL Dehnflex se uporablja predvsem za zatesnitve prebojev pri zaščiti pred vetrom, parnih ovirah, zaščitnih membranah in OSB ploščah. Zaradi visoke fleksibilnosti je mogoče trak preprosto oviti okoli preboja na čisto mesto. Izjemno visoka lepilnost omogoča delo na različnih podlagah brez uporabe posebnega premaza.

DOBAVLJIVO V SLEDEČIH DIMENZIJAH

Širina koluta	50 mm	80 mm	100 mm
Dolžina koluta	10 m	10 m	10 m
Pakiranje / Kolotov	6	4	4

PODATKI O IZDELKU

Sestava	enostranski, visoko fleksibilen lep. trak iz butil-kavčuka		
Debelina	2 mm		
Temperatura obdelave	+ 5 °C - + 40 °C		
Temperaturna obstojnost	- 40 °C - + 100 °C		
Raztezek	300 %		
Skladiščenje	2 Let; na hladnem in suhem		

07.2018_SI

ISOCELL

SMERNICE ZA OBDELAVO

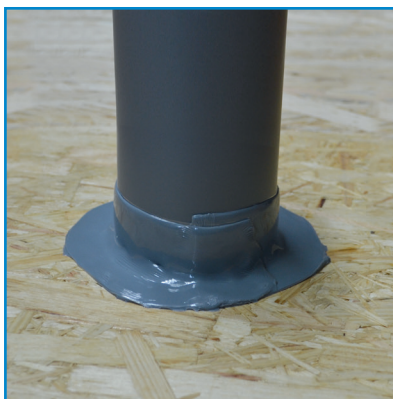
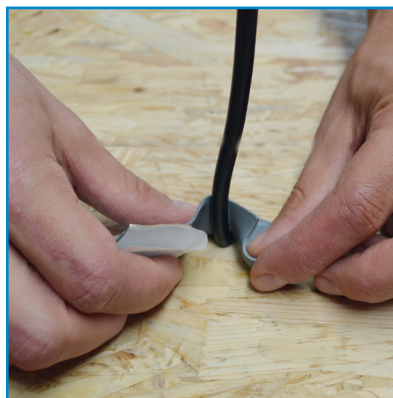
BUTYL Dehnflex

Materiali, ki se obdelujejo, morajo biti nemastni in brez prahu, podlaga pa mora biti tudi suha in stabilna. Čim bolj stisnete trak pri nameščanju, boljši bo oprijem.

BUTYL Dehnflex prevzema funkcijo zatesnitve in ne močne, trdne povezave. Najboljši oprijem na podlago se zagotovi v povezavi z BUBI LF oprijemalnim premazom ali UNI Primer premazom.

Lastna teža butilnih in bitumenskih trakov je velika.

Pri montaži v previsnih delih, npr. na stropih, konzolnih elementih in v območjih, ki se vidijo od spodaj, kjer sila teže deluje neposredno na trakove, je treba le-te mehansko pritrditi.



ISOCELL GmbH
Gewerbstraße 9
5202 NEUMARKT AM WALLERSEE | Österreich
Tel.: +43 6216 4108 | Fax: +43 6216 7979
office@isocell.at

ISOCELL SCHWEIZ AG
Herbergstrasse 29
9524 ZUZWIL | Suisse /Schweiz
Tel.: +41 71 544 47 20
office@isocell.ch

ISOCELL FRANCE
170 Rue Jean Monnet | ZAC de Prat Pip Sud
29490 GUIPAVAS | France
Tél.: +33 2 98 42 11 00 | Fax: +33 2 98 42 11 99
contact@isocell-france.fr

ISOCELL BUREEL BELGIË
Außenborner Weg 1 | Schoppen
4770 AMEL | Belgique
Tel.: +32 80 39 90 58 | Fax: +32 80 39 97 68
office@isocell.be

ISOCELL Sverige AB
Gamla Stallet | Stora Väsky
194 37 UPPLANDS VÄSBY | Sverige
Tel.: +46 10 130 25 01
office@isocell.se

ISOCELL
www.isocell.com