



ISOWINDOW F1 IW (NOTRANJI TRAK, IZMENOSTRANSKI)

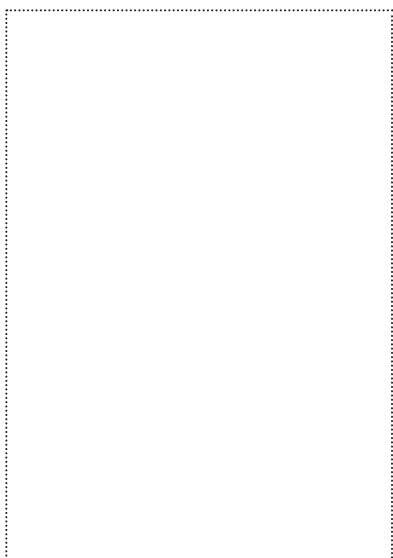
Okenski trak se uporablja za zatesnitev gradbenih priključnih stikov v skladu s smernicami RAL in standardom ÖNORM B 5320. Okenski trakovi za notranjo uporabo delujejo kot parna ovira in so zrakotesni pri 600 Pa po standardu ÖNORM EN 12207, trakovi za zunanjo uporabo pa so difuzijsko odpri in tesnijo močne obremenitve z vodo pri 600 Pa po ÖNORM EN 12208. Okenski trak ISOWINDOW F1 je izdelan iz 3-slojnega flisa, primerne za obdelavo z ometom, ter enega enostransko nameščenega akrilnega lepilnega trakca.

PODROČJA UPORABE

- za okensko montažo
- za notranja dela

PREDNOSTI

- visoka lepilnost traku za vse okenske okvirje
- odpornost na trganje in visoka obstojnost
- možno maltanje in prebarvanje
- združljivost z akrilnim steklom in polikarbonatom



DOBAVLJIVO V SLEDEČIH DIMENZIJAH

| | | | | |
|---------------------|---------|---------|---------|---------|
| Širina koluta | 50 mm | 75 mm | 100 mm | 150 mm |
| Dolžina koluta | 25/50 m | 25/50 m | 25/50 m | 25/50 m |
| Pakiranje / Kolotov | 7 | 5 | 3 | 2 |

PODATKI O IZDELKU

| | |
|-------------------------|-----------------------------------|
| Material | PP flis + Alu preplastitev |
| Debelina | 0,52 mm |
| Požarni razred | B2 / E |
| UV-stabilnost | 3 Mesecev |
| Čas skladiščenja | 12 Mesecev |
| Skladiščenje | (+ 10 °C - + 25 °C) toplo in suho |
| Temperatura obdelave | - 5 °C - + 40 °C |
| Temperaturna obstojnost | - 40 °C - + 80 °C |
| Sd-vrednost | 40 m |

ISOCELL

SMERNICE ZA OBDELAVO

ISOWINDOW F1 IW (NOTRANJI TRAK, IZMENOSTRANSKI)

Okenski trak ISOWINDOW F1 izmenostranski (znotraj ali zunaj) se zalepi na okenski okvir pred vgradnjo okna. Površina iz flisa se lahko prebarva ali obdelava z ometom. Z aluminijem kaširana ali bela stran traku se na steno, les, OSB-ploščo ali parno oviro prilepi s pomočjo akrilnih lepilnih trakcev. Obdelovani materiali morajo biti brez prahu in masi, podlaga pa suha in vzdržljiva.

Na močno poroznih ali vpojnih podlagah kot so beton, omet, neobdelano jeklo ali surov les, priporočamo izboljšavo oprijema s premazom UNI PRIMER ali z oprijemalnim premazom BUBI LF. S flisom kaširana stran traku se lahko obdelava in malta z običajnimi vrstami materiala ali prebarva z disperzijsko barvo. Če tesnilna membrana služi kot nosilec ometa, jo je treba prelepiti po vsej površini!

(1)

Okenski okvir položite obrnjen z notranjo stranjo obrnjenega navzgor. Okenski trak ISOWINDOW F1 odrežite za približno 12 cm, pritrdilne trakce pa skrbno prilepite na okvir okna. Zaščitni papir lepilnih trakcev snamete, pritrdilne trakce pa skrbno prilepite na okenski okvir.

(2)

Po kotih izdelate gubasto zanko. Okenski trak močno stisnite v kot okenskega okvirja, ga malo zgubate, zavrtite in naredite zanko. Postopek ponovite na vseh štirih kotih. Tako nastale zanke tvorijo tesnilni sloj po kotih.

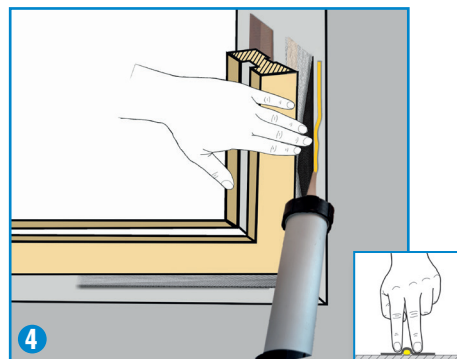
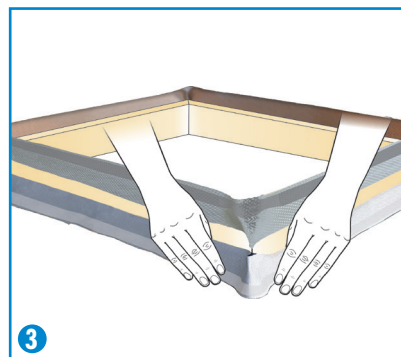
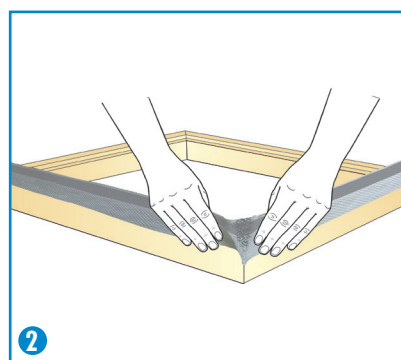
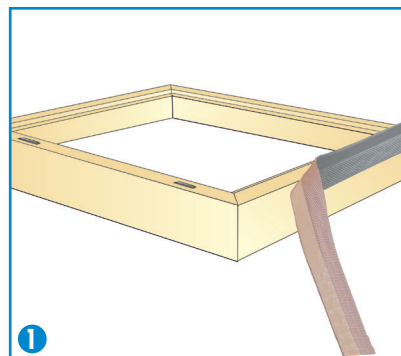
(3)

Zdaj namestite črno-beli okenski trak F1 AW na spodnji strani (na zunanji strani) okenskega okvirja na enak način.

Okenski okvir z vsemi prilepljenimi trakovi obesite v okensko odprtino. Zdaj gradbene priključne stike zapolnite s peno ali izolacijo (npr. z izolacijsko volno ISOWINDOW ali z mehkocelično peno ISOWINDOW).

(4)

Ko je priključni stik izoliran, na mejni gradbeni komponenti potegnite s tesnilno maso AIRSTOP Sprint ali s tesnilno pasto AIRSTOP, zatem pa nalahno stisnete okenski trak. Ne stiskajte po ravni smeri (glejte manjšo sliko)!



ISOCELL GmbH
Gewerbestraße 9
5202 NEUMARKT AM WALLERSEE | Österreich
Tel.: +43 6216 4108 | Fax: +43 6216 7979
office@isocell.at

ISOCELL SCHWEIZ AG
Herbergstrasse 29
9524 ZUZWIL | Suisse /Schweiz
Tel.: +41 71 544 47 20
office@isocell.ch

ISOCELL FRANCE
170 Rue Jean Monnet | ZAC de Prat Pip Sud
29490 GUIPAVAS | France
Tél.: +33 2 98 42 11 00 | Fax: +33 2 98 42 11 99
contact@isocell-france.fr

ISOCELL BUREEL BELGIË
Außenborner Weg 1 | Schoppen
4770 AMEL | Belgique
Tel.: +32 80 39 90 58 | Fax: +32 80 39 97 68
office@isocell.be

ISOCELL Sverige AB
Gamla Stallet | Stora Wäsby
194 37 UPPLANDS VÄSBY | Sverige
Tel.: +46 10 130 25 01
office@isocell.se

ISOCELL
www.isocell.com