

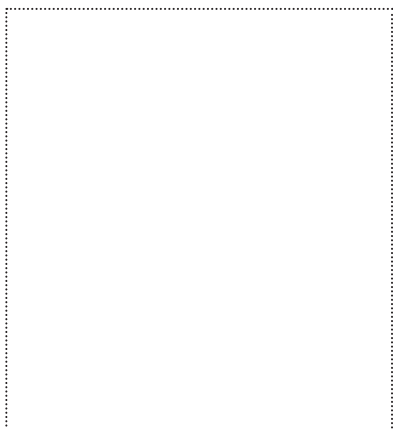


PODROČJA UPORABE

- za montažo oken znotraj

PREDNOSTI

- „reversed-system“
- „fingerlift“
- mehkejša, fleksibilna osnova
- izjemno visoka lepilna moč za vse vrste materialov kot so okvirji oken in različne podlage kot npr. beton, OSB plošče, les, parne ovire...
- razdeljeni trakci
- lahka raztegljivost
- omogočeno prebarvanje in obdelava z ometom



ISO WINDOW FEBA SOFT ES

Enostranski Trak sestavlja osnova iz flisa, ki jo je mogoče obdelati z ometom in je kaširana z visoko zmogljivim lepilnim slojem. Trak je na hrbtni strani lepljiv po celotni površini in vsebuje ločevalne trakce. ISO WINDOW FEBA SOFT ES trak je primeren za lepljenje na montažo oken. Trak je primeren za lepljenje na montažo oken.

DOBAVLJIVO V SLEDEČIH DIMENZIJAH

Širina koluta	75 mm	100 mm
Dolžina koluta	25 m	25 m
Trakci-razmerje	15 / 60	15 / 85
Pakiranje / Kolotov	6	4

PODATKI O IZDELKU

Sestava	lahko raztegljiv flis, zrakotesno
Temperatura obdelave	- 5 °C - + 40 °C
Temperaturna obstojnost	- 40 °C - + 80 °C
UV-stabilnost	6 mesece
Shranjevanje	12 mesecev; na hladnem in suhem
Barva	bela
SD - vrednost	7 m

10/2018_SI

ISOCELL

SMERNICE ZA OBDELAVO

ISOWINDOW FEBA SOFT ES

Okenski trak ISOWINDOW FEBA SOFT ES se na okvir okna zalepi po vgradnji okna. Črna površina iz flisa se lahko prebarva ali obdelava z ometom ter mora biti obrnjena navzven. Trak se na zid, les, OSB plošče ali na parne zapore zalepi s pomočjo akrilnih lepilnih trakcev (po potrebi površine prej premažete z premazoma BUBI LF ali UNI Primer). Obdelovani materiali morajo biti brez prahu in masi, podlaga pa suha in vzdržljiva.

(1)

Najprej odrežete približno 12 cm traku. Zaščitni papir lepilnih trakcev odstranite, nato pa pritrdilne trakce skrbno stisnete na okenski okvir.

(2)

Po kotih izdelate nagubane zanke. Okenski trak stisnete na okenski okvir približno 2 cm pred kotom, ga malo dvignete in zavrtite za 90°..

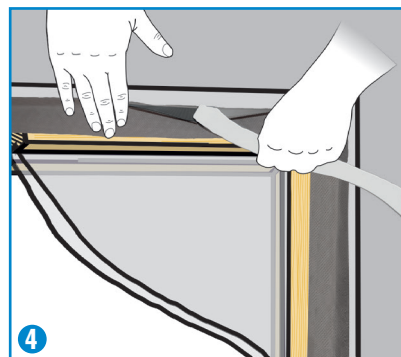
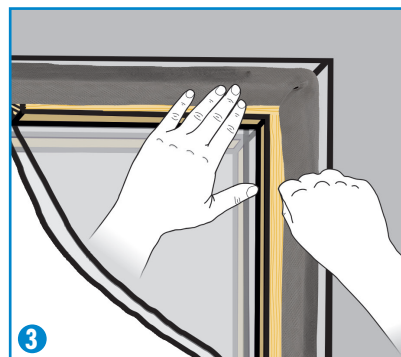
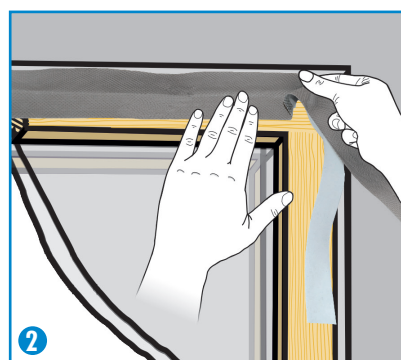
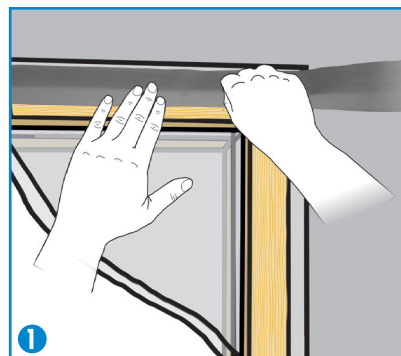
(3)

Okenski trak zatem normalno prilepite naprej na celoten okenski okvir. Takšna zanka nato optimalno zatesni kot, zato vsak kot obdelate s trakom na ta način.

(4)

Ko je okenski trak polepljen okoli celotnega okenskega okvirja in ko so stiki zatesnjeni, snamete zaščitni papir akrilnih lepilnih trakcev ter stisnete okenski trak.

Bolj močno pritisnete, močnejši je oprijem!



ISOCELL GmbH
Gewerbestraße 9
5202 NEUMARKT AM WALLERSEE | Österreich
Tel.: +43 6216 4108 | Fax: +43 6216 7979
office@isocell.at

ISOCELL SCHWEIZ AG
Herbergstrasse 29
9524 ZUZWIL | Suisse /Schweiz
Tel.: +41 71 544 47 20
office@isocell.ch

ISOCELL FRANCE
170 Rue Jean Monnet | ZAC de Prat Pip Sud
29490 GUIPAVAS | France
Tél.: +33 2 98 42 11 00 | Fax: +33 2 98 42 11 99
contact@isocell-france.fr

ISOCELL BUREEL BELGIË
Außenborner Weg 1 | Schoppen
4770 AMEL | Belgique
Tel.: +32 80 39 90 58 | Fax: +32 80 39 97 68
office@isocell.be

ISOCELL Sverige AB
Gamla Stallet | Stora Väsby
194 37 UPPLANDS VÄSBY | Sverige
Tel.: +46 10 130 25 01
office@isocell.se

ISOCELL
www.isocell.com