

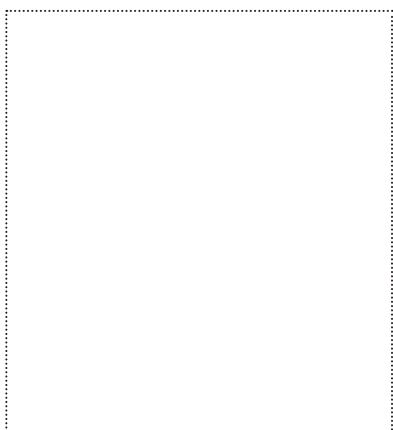


PODROČJA UPORABE

- za montažo oken

PREDNOSTI

- „fingerlift“
- mehkejša, fleksibilna osnova
- izjemno visoka lepilna moč za vse vrste materialov kot so okvirji oken in različne podlage kot npr. beton, OSB plošče, les, parne ovire...
- izmenična lepilna plast za pokrivno namestitev traku
- razdeljeni trakci
- lahka raztegljivost
- omogočeno prebarvanje in obdelava z ometom



ISOWINDOW FEBA SOFT WS

Medsebojno trak sestavlja osnova iz flisa, ki jo je mogoče obdelati z ometom in je kaširana z visoko zmogljivim lepilnim slojem. Trak je na hrbtni strani lepljiv po celotni površini in vsebuje ločevalne trakce. Ločevalne lepilne linije, ki so kaširane na površini, se lahko brez odstranjevanja trakcev lepijo neposredno na okenski okvir, da je pokrivnost nameščenega traku popolna.

DOBAVLJIVO V SLEDEČIH DIMENZIJAH

Širina koluta	75 mm	100 mm
Dolžina koluta	25 m	25 m
Trakci-razmerje	25 / 50	35 / 65
Pakiranje / Kolotov	6	4

PODATKI O IZDELKU

Sestava	lahko raztegljiv flis, zrakotesno
Temperatura obdelave	- 5 °C - + 40 °C
Temperaturna obstojnost	- 40 °C - + 80 °C
UV-stabilnost	6 mesece
Shranjevanje	12 mesecev; na hladnem in suhem
Barva	bela
SD - vrednost	7 m

10/2018_SI

ISOCELL

SMERNICE ZA OBDELAVO

ISOWINDOW FEBA SOFT WS

Trak ISOWINDOW FEBA SOFT WS se namesti na okenski okvir pred vgradnjo okna. Plast iz flisa je mogoče prebarvati ali obdelati z ometom. Po celotni površini lepilna stran se zalepi na steno, les, OSB ploščo ali na parno oviro. Bodite pozorni na zadostno oprijemljivost in nosilnost podlage (po potrebi površine premažite s premazi BUBI LF ali Uni Primer).

(1)

Vrhnja stran traku ISOWINDOW FEBA SOFT WS je kaširana z ozkimi akrilnimi lepilnimi linijami, ki se lahko brez ločevalnih trakcev neposredno zalepijo na okenski okvir. Popolnoma lepilna hrbtna stran je opremljena z ločevalnimi trakci.

(2)

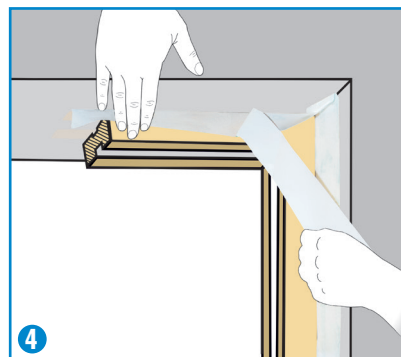
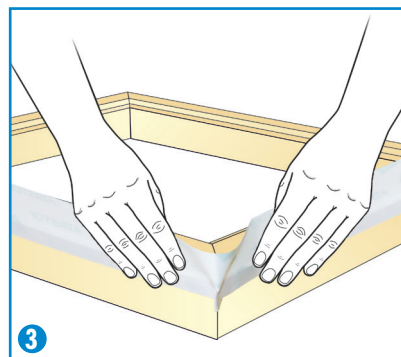
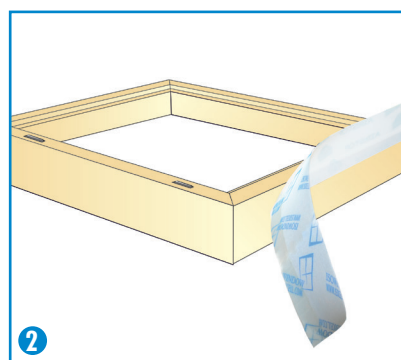
Okenski okvir oblagate z notranjo stranjo navzgor. Pritrdilne trakce dobro stisnite na okenski okvir. Trak ISOWINDOW FEBA SOFT WS si odvijte naprej, da dosežete kote.

(3)

V kotu naredite pregib traku. Okenski trak močno pritisnite v kot, namestite komponento in naredite zgib. Takšen pregib zatesni kot.

(4)

Če je gradbeni priključni stik izoliran, snamete zaščitni papir ter stisnete okenski trak. Čim bolj se pritisne trak na podlago, boljši bo oprijem.



ISOCELL GmbH
Gewerbestraße 9
5202 NEUMARKT AM WALLERSEE | Österreich
Tel.: +43 6216 4108 | Fax: +43 6216 7979
office@isocell.at

ISOCELL SCHWEIZ AG
Herbergstrasse 29
9524 ZUZWIL | Suisse /Schweiz
Tel.: +41 71 544 47 20
office@isocell.ch

ISOCELL FRANCE
170 Rue Jean Monnet | ZAC de Prat Pip Sud
29490 GUIPAVAS | France
Tél.: +33 2 98 42 11 00 | Fax: +33 2 98 42 11 99
contact@isocell-france.fr

ISOCELL BUREEL BELGIË
Außenborner Weg 1 | Schoppen
4770 AMEL | Belgique
Tel.: +32 80 39 90 58 | Fax: +32 80 39 97 68
office@isocell.be

ISOCELL Sverige AB
Gamla Stallet | Stora Väsby
194 37 UPPLANDS VÄSBY | Sverige
Tel.: +46 10 130 25 01
office@isocell.se

ISOCELL
www.isocell.com