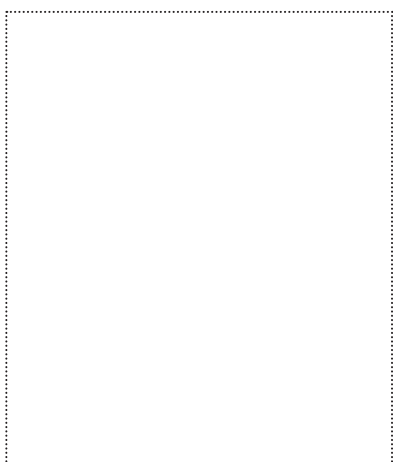


## PODROČJA UPORABE

- za okensko montažo zunaj

## PREDNOSTI

- „reversed-system“
- „fingerlift“
- 12 mesecev odporen na UV
- udobno delo
- visoka lepilna moč pritrdilnih trakcev na različne materiale
- odporen na trganje in obrabo
- omogoča prebarvanje in obdelavo z ometom
- združljivost z akrilnim steklom in polikarbonatom



# ISO WINDOW UVAU ES

Okenski trak enostranska zatesni hitro in zanesljivo paropropustne okenske priključne stike. Trak sestavlja visoko UV-obstojna paropropustna osnova, ki jo je mogoče obdelati z ometom in prebarvati, poleg tega pa je po vsej površini preplaščen z visoko kakovostnim akrilnim lepilom. ISO WINDOW UVAU ES okenski trak ustreza vgrajevanju oken po standardih RAL in ÖNORM B 5320.

## DOBAVLJIVO V SLEDEČIH DIMENZIJAH

Širina koluta	80 mm	100 mm
Dolžina koluta	25 m	25 m
Razmerje del. trakcev	20 / 60	20 / 80
Pakiranje / Kolutov	4	4

## PODATKI O IZDELKU

Sestava	PP / PU povezava
Temperaturna obstojnost	- 5 °C - + 40 °C
Temperatura obdelave	- 40 °C - + 80 °C (kratkoroč. + 100 °C)
Požarni razred	12 mesecev
Skladiščenje	12 mesecev, na hladnem in suhem
Barva	siva s črnim tiskom
Sd- vrednost	0,19 m

# SMERNICE ZA OBDELAVO

## ISOWINDOW UVAU ES

Okenski trak ISOWINDOW UVAU ES se na okvir okna zalepi po vgradnji okna. Siva površina iz flisa se lahko prebarva ali obdela z ometom ter mora biti obrnjena navzven. Trak se na zid, les, OSB plošče ali na parne zapore zalepi s pomočjo akrilnih lepilnih trakcev (po potrebi površine prej premažete z premazoma BUBI LF ali UNI Primer). Obdelovani materiali morajo biti brez prahu in masi, podlaga pa suha in vzdržljiva.

(1)

Najprej odrežete približno 12 cm traku. Zaščitni papir lepilnih trakcev odstranite, nato pa pritrdilne trakce skrbno stisnete na okenski okvir.

(2)

Po kotih izdelate nagubane zanke. Okenski trak stisnete na okenski okvir približno 2 cm pred kotom, ga malo dvignete in zavrtite za 90°.

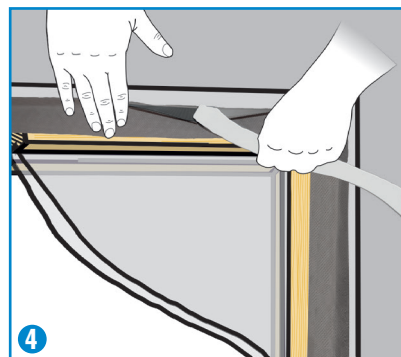
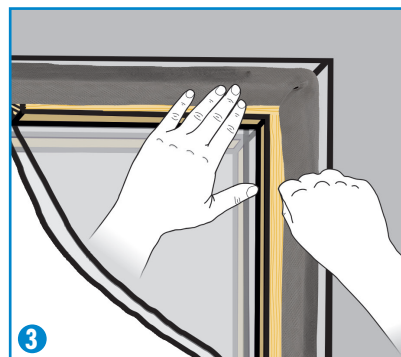
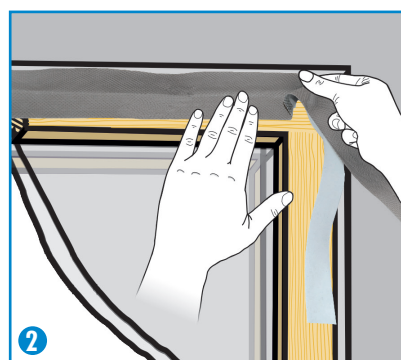
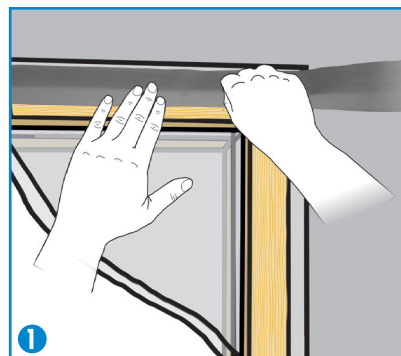
(3)

Okenski trak zatem normalno prilepite naprej na celoten okenski okvir. Takšna zanka nato optimalno zatesni kot, zato vsak kot obdelate s trakom na ta način.

(4)

Ko je okenski trak polepljen okoli celotnega okenskega okvirja in ko so stiki zatesnjeni, snamete zaščitni papir akrilnih lepilnih trakcev ter stisnete okenski trak.

**Bolj močno pritiskajte, močnejši je oprijem!**



ISOCELL GmbH  
Gewerbestraße 9  
5202 NEUMARKT AM WALLERSEE | Österreich  
Tel.: +43 6216 4108 | Fax: +43 6216 7979  
office@isocell.at

ISOCELL SCHWEIZ AG  
Herbergstrasse 29  
9524 ZUZWIL | Suisse /Schweiz  
Tel.: +41 71 544 47 20  
office@isocell.ch

ISOCELL FRANCE  
170 Rue Jean Monnet | ZAC de Prat Pip Sud  
29490 GUIPAVAS | France  
Tél.: +33 2 98 42 11 00 | Fax: +33 2 98 42 11 99  
contact@isocell-france.fr

ISOCELL BUREEL BELGIË  
Außenborner Weg 1 | Schoppen  
4770 AMEL | Belgique  
Tel.: +32 80 39 90 58 | Fax: +32 80 39 97 68  
office@isocell.be

ISOCELL Sverige AB  
Gamla Stallet | Stora Väsby  
194 37 UPPLANDS VÄSBY | Sverige  
Tel.: +46 10 130 25 01  
office@isocell.se

**ISOCELL**  
[www.isocell.com](http://www.isocell.com)