

## PODROČJA UPORABE

- za montažo oken

## PREDNOSTI

- „fingerlift“
- 12 mesecev UV-odporen
- zrakotesen in vodotesen
- mehkejša, fleksibilna osnova
- izjemno visoka lepilna moč za vse vrste materialov kot so okvirji oken in različne podlage kot npr. beton, OSB plošče, les, parne ovire...
- izmenična lepilna plast za pokrivno namestitvev traku
- razdeljeni trakci
- omogočeno prebarvanje in obdelava z ometom

# ISO WINDOW UVAU WS

Medsebojno trak je sestavljen iz visoko UV-odporne osnove iz flisa, ki jo je mogoče obdelati z ometom in je kaširana z visoko zmogljivim lepilnim slojem. Trak je na hrbtni strani lepljiv po celotni površini in vsebuje ločevalne trakce. Ločevalne lepilne linije, ki so kaširane na površini, se lahko brez odstranjevanja trakcev lepijo neposredno na okenski okvir, da je pokrivnost nameščenega traku popolna. Okenski trak ISO WINDOW UVAU WS je primeren za okensko montažo po smernicah RAL in ÖNORM B 5320.

## DOBAVLJIVO V SLEDEČIH DIMENZIJAH

Širina koluta	80 mm
Dolžina koluta	25 m
Razmerje del. trakcev	25 / 55
Pakiranje / Kolotov	4

## PODATKI O IZDELKU

Sestava	PP / PU povezava
Temperaturna obstojnost	- 5 °C - + 40 °C
Temperatura obdelave	- 40 °C - + 80 °C
UV-stabilnost	12 mesecev
Čas skladiščenja	12 mesecev, na hladnem in suhem
Barva	siva s črnim tiskom
SD - vrednost	0,19 m

10/2018\_SI

# ISOCELL

# NAVODILA ZA OBDELAVO

## ISOWINDOW UVAU WS

Trak ISOWINDOW UVAU WS se namesti na okenski okvir pred vgradnjo okna. Plast iz flisa je mogoče prebarvati ali obdelati z ometom. Po celotni površini lepilna stran se zalepi na steno, les, OSB ploščo ali na parno oviro. Bodite pozorni na zadostno oprijemljivost in nosilnost podlage (po potrebi površine premažite s premazi BUBI LF ali Uni Primer).

(1)

Stran iz flisa ISOWINDOW UVAU WS je kaširana z ozkimi akrilnimi trakci, ki se lahko brez ločevalnih trakcev neposredno zalepijo na okenski okvir. Popolnoma lepilna hrbtna stran je opremljena z ločevalnimi trakci.

(2)

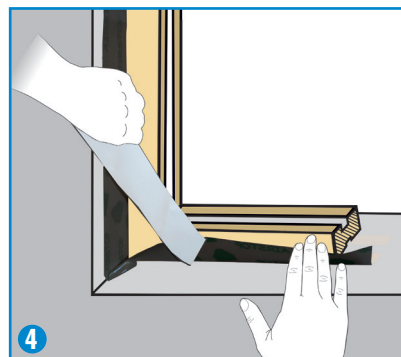
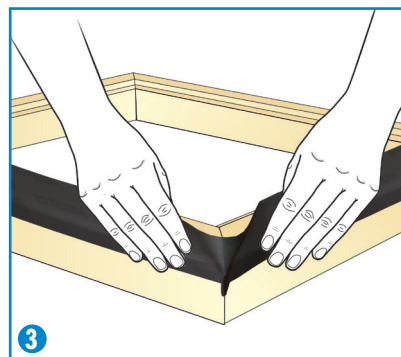
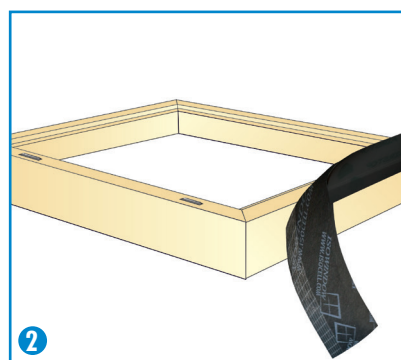
Okenski okvir oblagate z notranjo stranjo navzgor. Pritrdilne trakce dobro stisnite na okenski okvir. Trak ISOWINDOW UVAU WS si odvijte naprej, da dosežete kote.

(3)

V kotu naredite pregib traku. Okenski trak močno pritisnite v kot, namestite komponento in naredite zgib. Takšen pregib zatesni kot.

(4)

Če je gradbeni priključni stik izoliran, snamete zaščitni papir ter stisnete okenski trak. Čim bolj se pritisne trak na podlago, boljši bo oprijem.



ISOCELL GmbH  
Gewerbestraße 9  
5202 NEUMARKT AM WALLERSEE | Österreich  
Tel.: +43 6216 4108 | Fax: +43 6216 7979  
office@isocell.at

ISOCELL SCHWEIZ AG  
Herbergstrasse 29  
9524 ZUZWIL | Suisse /Schweiz  
Tel.: +41 71 544 47 20  
office@isocell.ch

ISOCELL FRANCE  
170 Rue Jean Monnet | ZAC de Prat Pip Sud  
29490 GUIPAVAS | France  
Tél.: +33 2 98 42 11 00 | Fax: +33 2 98 42 11 99  
contact@isocell-france.fr

ISOCELL BUREEL BELGIË  
Außenborner Weg 1 | Schoppen  
4770 AMEL | Belgique  
Tél.: +32 80 39 90 58 | Fax: +32 80 39 97 68  
office@isocell.be

ISOCELL Sverige AB  
Gamla Stallet | Stora Wäsby  
194 37 UPPLANDS VÄSBY | Sverige  
Tel.: +46 10 130 25 01  
office@isocell.se

**ISOCELL**  
www.isocell.com