



## ISOWINDOW F1 AW (ZUNANJI TRAK, IZMENOSTRANSKI)

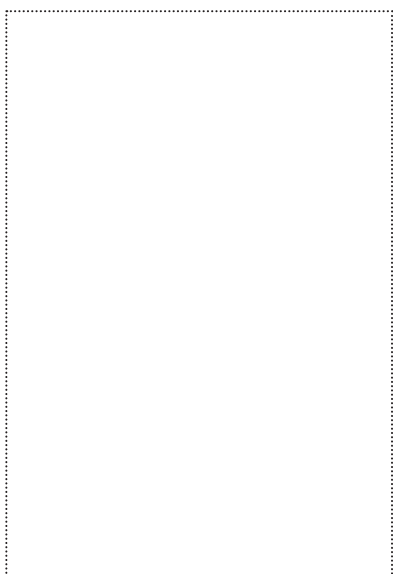
Okenski trak se uporablja za zatesnitev gradbenih priključnih stikov v skladu s smernicami RAL in standardom ÖNORM B 5320. Okenski trakovi za notranjo uporabo delujejo kot parna ovira in so zrakotesni pri 600 Pa po standardu ÖNORM EN 12207, trakovi za zunanjo uporabo pa so difuzijsko odpri in tesnijo močne obremenitve z vodo pri 600 Pa po ÖNORM EN 12208. Okenski trak ISOWINDOW F1 je izdelan iz 3-slojnega flisa, primerne za obdelavo z ometom, ter enega izmenično nameščenih akrilnih lepilnih trakcev.

### PODROČJA UPORABE

- za okensko montažo
- zunanje talne obloge

### PREDNOSTI

- visoka lepilnost traku za vse okenske okvirje
- odpornost na trganje in visoka obstojnost
- možno maltanje in prebarvanje
- združljivost z akrilnim steklom in polikarbonatom



### DOBAVLJIVO V SLEDEČIH DIMENZIJAH

|                     |         |         |         |         |
|---------------------|---------|---------|---------|---------|
| Širina koluta       | 50 mm   | 75 mm   | 100 mm  | 150 mm  |
| Dolžina koluta      | 25/50 m | 25/50 m | 25/50 m | 25/50 m |
| Pakiranje / Kolotov | 7       | 5       | 3       | 2       |

### PODATKI O IZDELKU

|                         |                                   |
|-------------------------|-----------------------------------|
| Material                | PP - flies                        |
| Debelina                | 0,6 mm                            |
| Požarni razred          | B2 / E                            |
| UV-stabilnost           | 2 Mesecev                         |
| Čas skladiščenja        | 12 Mesecev                        |
| Skladiščenje            | (+ 10 °C - + 25 °C) toplo in suho |
| Temperatura obdelave    | - 5 °C - + 40 °C                  |
| Temperaturna obstojnost | - 40 °C - + 80 °C                 |
| Sd-vrednost             | 0,02 m                            |

# ISOCELL

# SMERNICE ZA OBDELAVO

## ISOWINDOW F1 AW (IZMENOSTRANSKI)

Okenski trak ISOWINDOW F1 izmenostranski (znotraj ali zunaj) se zalepi na okenski okvir pred vgradnjo okna. Površina iz flisa se lahko prebarva ali obdela z ometom Z aluminijem kaširana ali bela stran traku se na zid prilepi s pomočjo tesnilne mase AIRSTOP Sprint ali tesnilne paste AIRSTOP. Obdelovani materiali morajo biti brez prahu in masi, podlaga pa suha in vzdržljiva.

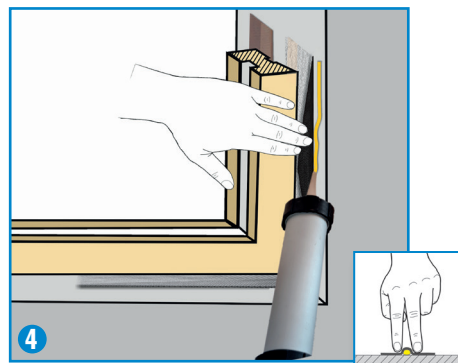
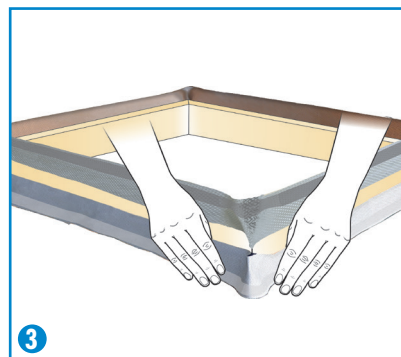
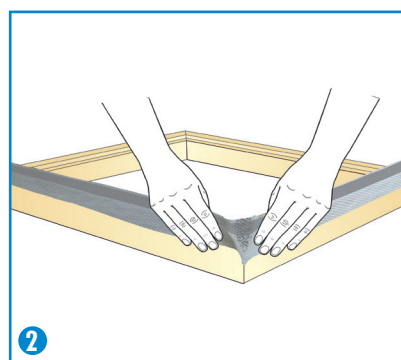
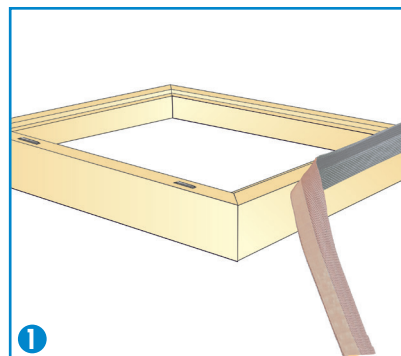
Na močno poroznih ali vpojnih podlagah kot so beton, omet, neobdelano jeklo ali surov les, priporočamo izboljšavo oprijema s premazom UNI PRIMER ali z oprijemalnim premazom BUBI LF. S flisom kaširana stran traku se lahko obdela in malta z običajnimi vrstami materiala ali prebarva z disperzijsko barvo. Če tesnilna membrana služi kot nosilec ometa, jo je treba prelepiti po vsej površini!

**(1)**  
Okenski okvir položite obrnjen z notranjo stranjo obrnjenega navzgor. Okenski trak ISOWINDOW F1 AW odrežite za približno 12 cm, pritrdilne trakce pa skrbno prilepite na okvir okna. Zaščitni papir lepilnih trakcev snamete, pritrdilne trakce pa skrbno prilepite na okenski okvir.

**(2)**  
Po kotih izdelate gubasto zanko. Okenski trak močno stisnite v kot okenskega okvirja, ga malo zgubate, zavrtite in naredite zanko. Postopek ponovite na vseh štirih kotih. Tako nastale zanke tvorijo tesnilni sloj po kotih.

**(3)**  
Zdaj namestite črno-beli okenski trak F1 AW na spodnji strani (na zunanji strani) okenskega okvirja na enak način.  
Okenski okvir z vsemi prilepljenimi trakovi obesite v okensko odprtino. Zdaj gradbene priključne stike zapolnite s peno ali izolacijo (npr. z izolacijsko volno ISOWINDOW ali z mehko celično peno ISOWINDOW).

**(4)**  
Ko je priključni stik izoliran, na mejni gradbeni komponenti potegnite s tesnilno maso AIRSTOP Sprint ali s tesnilno pasto AIRSTOP, zatem pa nalahno stisnete okenski trak. Ne stiskajte po ravni smeri (glejte manjšo sliko)!



ISOCELL GmbH  
Gewerbestraße 9  
5202 NEUMARKT AM WALLERSEE | Österreich  
Tel.: +43 6216 4108 | Fax: +43 6216 7979  
office@isocell.at

ISOCELL SCHWEIZ AG  
Herbergstrasse 29  
9524 ZUZWIL | Suisse /Schweiz  
Tel.: +41 71 544 47 20  
office@isocell.ch

ISOCELL FRANCE  
170 Rue Jean Monnet | ZAC de Prat Pip Sud  
29490 GUIPAVAS | France  
Tél.: +33 2 98 42 11 00 | Fax: +33 2 98 42 11 99  
contact@isocell-france.fr

ISOCELL BUREEL BELGIË  
Außenborner Weg 1 | Schoppen  
4770 AMEL | Belgique  
Tel.: +32 80 39 90 58 | Fax: +32 80 39 97 68  
office@isocell.be

ISOCELL Sverige AB  
Gamla Stallet | Stora Väsby  
194 37 UPPLANDS VÄSBY | Sverige  
Tel.: +46 10 130 25 01  
office@isocell.se

**ISOCELL**  
www.isocell.com