



#### PODROČJA UPORABE

- za odprtine v zunanjem območju
- za penetracijo v poševnih streh

#### PREDNOSTI

- izjemna fleksibilnost
- UV- obstojnost
- kavčuk prenese obremenitve do 160°C (kratak čas)
- integriran tesnilni obliž iz butil-kavčuka

## OMEGA Alu- Butil pregibna cevna manšeta FRGD

Za hitro in trajno zatesnitev prebojev z bitumenskimi parnimi ovirami, strešnimi membranami, ploščami iz lesnih mehkih vlaken, OSB-ploščami, podkrovnimi ploščami, betonskim dnom, itd. . .

Visoko elastična EPDM manšeta je opremljena z butilnim lepilnim ovratnikom, ponuja izjemno močno lepilnost in je odporna na trganje. Hkrati ponuja tudi zahtevano natezno trdnost. Zaradi aluminijaste preplastitve je manšeta UV-odporna in odbija vodo.

#### DOBAVLJIVO V SLEDEČIH DIMENZIJAH

Oznaka	FRGD 100	FRGD 150
Za preboje s premerom	100 - 125 mm	150 - 165 mm
Zunanje mere	350 mm	350 mm
Pakiranje / Kos	4	4

#### PODATKI O IZDELKU

Sestava	EPDM- kavčuk, alu-kaširan tesnilni obliž z butilnim lepilom
Temperaturna obstojnost	- 40 °C - + 100 °C
Temperatura obdelave	+ 5 °C - + 40 °C
Skladiščenje	na hladnem in suhem
Barva	črna, aluminijast tesnilni obliž

INFO :  
+43 6216 / 4108  
WWW.ISOCELL.COM

ISOCELL

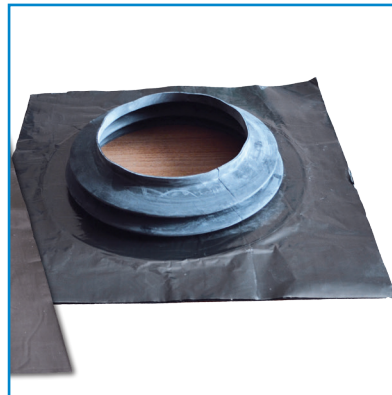
## SMERNICE ZA OBDELAVO

### OMEGA Alu- Butil pregibna cevna manšeta FRGD

Manšeto iz kavčuka potegnete čez kabel in jo na zrakotesni ravni (parna ovira, OSB plošča...) zalepite s samolepilno površino. Premer izbrane manšete mora ustrezati dimenzijam preboja za kabel!

Obdelovani materiali ne smejo vsebovati prahu ali masti, podlaga mora biti suha in stabilna. Čim bolj pritisnete pri nameščanju, boljši bo oprijem tesnilnega obliža.

Pri poroznih podlagah kot so plošče iz mehkih lesnih vlaken, beton..., priporočamo prednamaz z oprijemalnim premazom BUBI LF ali UNI PRIMER premazom. Čim bolj pritisnete na manšeto pri nameščanju, boljši bo oprijem.



INFO :

+43 6216 / 4108

[WWW.ISOCELL.COM](http://WWW.ISOCELL.COM)

ISOCELL