

OMEGA FB Okenski trak

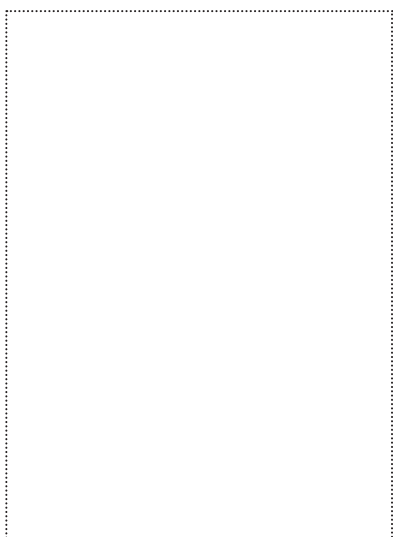
OMEGA FB Okenski trak je tanek in raztegljiv lepilni trak iz butil-kavčuka. Lepilna površina vsebuje asimetrično razdeljene PE-trakce. Z rahlim prekrivanjem trakcev nastane za obdelavo in na otip prijetna površina. Lepilni trak se uporablja med drugimi zatesnitvenimi deli tudi za izdelavo sekundarne ravni za odvodnjavanje vode pod okensko polico.

PODROČJA UPORABE

- hitra in preprosta izdelava druge ravni za odvodnjavanje
- za zunanje območje

PREDNOSTI

- ščiti konstrukcijo pred vlago
- dobro se obdeluje
- visoka raztegljivost
- deljeni zaščitni trakci na poteg



DOBAVLJIVO V SLEDEČIH DIMENZIJAH

Širina koluta	100 mm	130 mm	160 mm	200 mm	250 mm
Dolžina koluta	20 m	20 m	20 m	20 m	20 m
Razmerje del. trakcev	40/60	30/100	30/130	30/170	30/220
Pakiranje / kolotov	1	1	1	1	1

PODATKI O IZDELKU

Material	Butilni lepilni trak
Temperaturna obstojnost	- 5 °C - + 40 °C
Temperatura obdelave	- 40 °C - + 80 °C
Debelina	0,6 mm
UV-odpornost	4 Mesecev
Skladiščenje	12 Mesecev; na suhem in hladnem
Požarni razred	E

SMERNICE ZA OBDELAVO

OMEGA FB Okenski trak

Ozka stran OMEGA FB okenskega traku se pritrdi na spodnjem delu okenskega okvirja in polepi po kotih. Trak pri tem potegneta 10-15cm v podboj. Zatem se sname širok trakec, da se trak lahko pritrdi na podlago. Presežni material se pri tem lahko enostavno odreže, pri čemer priporočamo, da se pusti nekaj traku čez kot odkapnik ali za pritrdjevanje profilov.

Na močno poroznih in močno vpojnih podlagah kot so beton, omet, neobdelano jeklo ali neobdelan les, priporočamo obdelavo podlage z našim Isocell Primer premazom za boljši oprijem.

(1)

Na začetku odrežete približno 12 cm odvečnega traku. Ozke zaščitne trakce potegneta z lepilne površine, nato pa pritrilne lepilne trakce skrbno prilepite na spodnji okenski okvir.

(2)

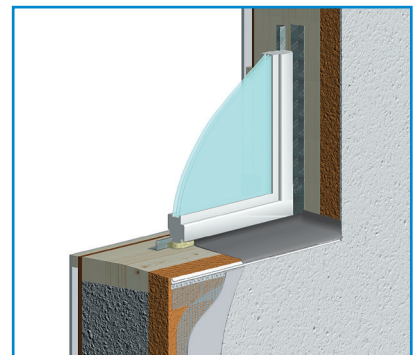
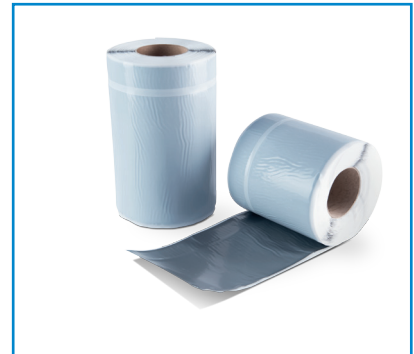
Na stranskih obokih okenski trak vsakokrat potegneta za približno 6 cm v višino in ga trdno prilepite oz. stisnete.

(3)

Zdaj snameste drugi širši zaščitni trakec in stisnete lepilno površino traku na spodnji del okenskega oboka od sredine navzven, in sicer z lepljenjem proti levi in proti desni. Prožen trak nato nežno prilepite na robove in po kotih ter ga na straneh potegneta čez kot na obok.

(4)

Potem ko je trak popolnoma in v enem kosu zalepljen ter pritrjen tudi po kotih, nastane tako druga funkcionalna raven za odvajanje vode, na katero se lahko potem montira okenska polica.



ISOCELL GmbH
Gewerbstraße 9
5202 NEUMARKT AM WALLERSEE | Österreich
Tel.: +43 6216 4108 | Fax: +43 6216 7979
office@isocell.at

ISOCELL SCHWEIZ AG
Herbergstrasse 29
9524 ZUZWIL | Suisse /Schweiz
Tel.: +41 71 544 47 20
office@isocell.ch

ISOCELL FRANCE
170 Rue Jean Monnet | ZAC de Prat Pip Sud
29490 GUIPAVAS | France
Tel.: +33 2 98 42 11 00 | Fax: +33 2 98 42 11 99
contact@isocell-france.fr

ISOCELL BUREEL BELGIË
Außenborner Weg 1 | Schoppen
4770 AMEL | Belgique
Tel.: +32 80 39 90 58 | Fax: +32 80 39 97 68
office@isocell.be

ISOCELL Sverige AB
Gamla Stallet | Stora Väsby
194 37 UPPLANDS VÄSBY | Sverige
Tel.: +46 10 130 25 01
office@isocell.se

www.isocell.com