



OMEGA Fasadna membrana G20 SK DUO

Difuzijsko odprta ter UV-odporna fasadna membrana z dvema izmenično nameščenima lepilnima trakovima iz akrilata za hrbtno zračene fasade iz lesa. Posebna preplastitev omogoča uporabo pri fasadnih konstrukcijah s stičnimi fugami do 20 mm.

VRSTA UPORABE

- za fasade iz lesa, razkoraki v senci do 20 mm

PREDNOSTI

- odporna na dež
- vetrotesna
- tesni pred vetrom UV- stabilna
- difuzijsko odprta
- enostavno rezanje
- neodsevna

PRIPOROČENA OPREMA

 **OMEGA** Tesnilni trak







 **UNI** Lepilno tesnilo

 **OMEGA** N55 Lepilo

DOBAVLJIVO V SLEDEČIH DIMENZIJAH

Širina role	1,40 m
Dolžina role	50 m
Površina role	70 m ²
Teža role	14 kg

PODATKI O IZDELKU V SKLADU S STANDARDOM EN 13859-2

Sestava	PES spiralni flis z akrilatno preplastitvijo, z dvema izmenično nameščenima lepilnima trakovima iz akrilata	
Teža površine EN 1849-2	177 g / m ²	
Debelina EN 1849-2	0,25 mm	
Temperaturna obstojnost	- 30 °C - + 80 °C	
SD - vrednost EN ISO 12572	0,17 m (± 0,05)	
Barva	črna	
Najvišja natezna trdnost EN 12311-1	 330 N/50 mm	 308 N/50 mm
Raztezek EN 12311-1	 26 %	 31 %
Odpornost na nadaljnje trganje EN 12310-1	 109 N	 111 N
Odpornost na naravno preperevanje	12 Mesecev	
Odpornost na prepustnost vode EN 1928	W2	
Vedenje na dolgi rok	trajna obstojnost pod fasado z do 20 mm širokimi razmiki	
Požarni razred EN 13501-1/EN ISO 11925-2	B s2,d0	

08.2018_SI

ISOCELL

SMERNICE ZA POLAGANJE FASADNIH MEMBRAN OMEGA

NARČTOVANJE

Podlaga za polaganje mora biti suha in čista, odstraniti pa je potrebno tudi vse morebitne ostre robove. Prekati lesene ali kovinske podkonstrukcije naj bodo prilagojeni uporabnim dimenzijam fasadnih membran OMEGA. Vedno upoštevajte prekrivanje membrane za minimalno 10 cm.

Pri pritrdjevanju (mehanično ali z lepilom) fasadnih membran OMEGA mora površina nanosa za dobro pritrditev znašati vsaj 5 cm v širino. V tem primeru ima lepilo funkcijo zatesnitve in ne deluje kot močno sredstvo za pritrdjevanje. Fasadne membrane OMEGA je nato potrebno pritrditi še mehansko. Med fasadno membrano in vidnim lesenim opažem je potrebno predvideti še oblogo iz letev/zračni most!

(1) DIMENZIJE ROLE

Krajsanje standardnih mer role materiala je možno s krožno ali tračno žago. Stično mesto je vedno potrebno prekrivati.

(2) SHRANJEVANJE

Fasadne membrane OMEGA skladiščite v ležečem položaju ter jih obdelujete s čistimi rokami in s čistim orodjem. Pazite na to, da fasadna membrana ni strgana ali prepognjena.

(3) & (4) POLAGANJE

Fasadne membrane OMEGA odvijate po vertikalni smeri od zgoraj navzdol, po horizontalni smeri pa od leve proti desni. Najprej poravnate eno stran ter jo pritrdite, nato pa membrano napnete še po treh drugih smereh, da ni več nagubana. Fasadne membrane OMEGA pritrdite na nosilno konstrukcijo s spenjačem ali z drugim podobnim orodjem. Pritrdite vsa prekrivna območja, kote in robove.

(5) TEHNIKA LEPLJENJA

Vzajemno vetrotesno lepljenje spojev in prekrivnih stikov fasadnih membran se opravi s tesnilnim lepilom UNI, z lepilno maso OMEGA N55 ali s fasadnim trakom OMEGA. Pri izpeljanki membrane SK DUO se lepljenje stikov opravi z že nameščenimi lepilnimi trakci iz akrilata.

Lepilo v embalaži dobro pretresite, nato pa z njim napolnite priloženo plastenko. Lepilo nato nanese na mestih prekrivanja fasadne membrane, ki jo premažete s čopičem, zatem pa jo stisnete na površino s pomočjo valjčka ali čiste brisače. Iz optičnih razlogov je potrebno vedno upoštevati robni razmik 1 cm. Pozor: lepilo se ne sme posušiti (lepljenje mokro na mokro).

(6) STIKI

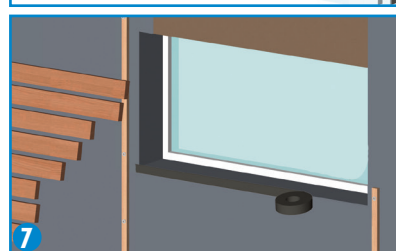
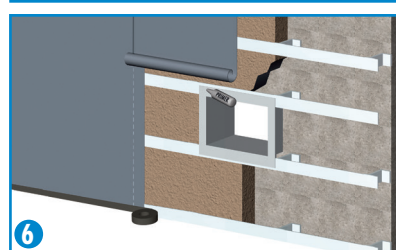
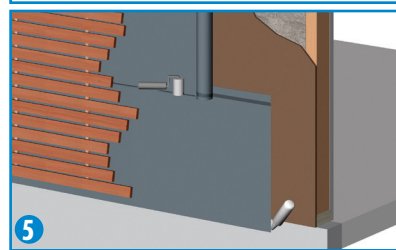
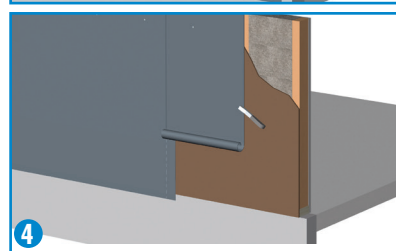
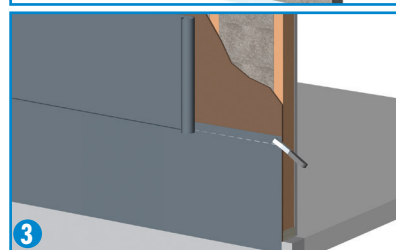
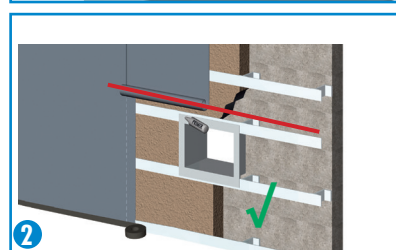
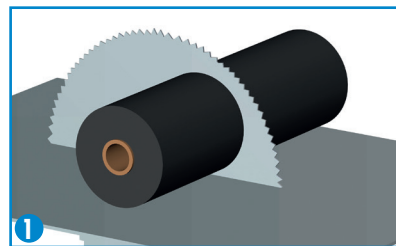
Stike na stenah ali pločevini je potrebno obdelati s tesnilnim lepilom UNI. Materiali za obdelavo morajo biti brez prahu in masti, podlaga pa mora biti čista in dovolj vzdržljiva. Stike in močno vpojne podlage vedno najprej premažite s premazom Primer. Fasadne membrane OMEGA je potrebno dobro stisniti na namazano tesnilno maso. Priključke na pločvino, beton, plastiko in les lahko izdelate tudi s pomočjo lepila OMEGA N55. Pri tem material OMEGA N55 na podlago nanese s čopičem, pustite da se odzrača, nato pa še z dodatnim nanosom OMEGA N55 zalepite mokro na mokro ter dobro stisnete membrano na premaz (glede na podlago je mogoče priključke izdelati z materialom OMEGA N55 tudi v enem delovnem postopku z lepljenjem mokro na mokro). Priporočamo, da pri lepljenju naprej opravite preizkus.

(7) OKENSKI STIKI

Fasadne membrane OMEGA lahko pritrdite na okna iz lesa, plastike ali kovine s tesnilnim lepilom UNI, z lepilom OMEGA N55 ali s fasadnim trakom OMEGA. Za obdelavo preberite točko (6).

KOREKCIJA

Poškodovana mesta lahko polepate z delom fasadne membrane ter z uporabo lepila OMEGA N55 (mokro na mokro).



ISOCELL GmbH
Gewerbestraße 9
5202 NEUMARKT AM WALLERSEE | Österreich
Tel.: +43 6216 4108 | Fax: +43 6216 7979
office@isocell.at

ISOCELL SCHWEIZ AG
Herbergstrasse 29
9524 ZUZWIL | Suisse /Schweiz
Tel.: +41 71 544 47 20
office@isocell.ch

ISOCELL FRANCE
170 Rue Jean Monnet | ZAC de Prat Pip Sud
29490 GUIPAVAS | France
Tél.: +33 2 98 42 11 00 | Fax: +33 2 98 42 11 99
contact@isocell-france.fr

ISOCELL BUREAU BELGIË
Außenborner Weg 1 | Schoppen
4770 AMEL | Belgique
Tél.: +32 80 39 90 58 | Fax: +32 80 39 97 68
office@isocell.be

ISOCELL Sverige AB
Gamla Stallet | Stora Wäsby
194 37 UPPLANDS VÄSBY | Sverige
Tel.: +46 10 130 25 01
office@isocell.se

ISOCELL
www.isocell.com