



OMEGA LIQUID Tesnilna pasta

je tesnilo z možnostjo prebarvanja za zunanje območje. Pasta na vodni osnovi je primerna za brezvrzelna tesnilna dela kritičnih mest pri oknih, kot drugi sloj za odvodnjavanje pod okenskimi policami, pri prebojih ter na zunanjih stenah, kjer ni pritiska odtekajoče vode; posebno je primerna tudi za začasno zatesnitev masivnih lesnih elementov pri stenskih odprtinah in pri čelnih območjih. Ni primerna za gradbene elemente, ki so izpostavljeni stoječi vodi (npr. klet), OMEGA LIQUID tesnilna pasta se oprijema na mnoge podlage kot so les, beton, plinobeton, kovine, poliester, mavčni materiali, plošče iz trde pene (EPS, XPS, PUR)

PODROČJA UPORABE

- 2 ravni odvodnjavanja pod okensko polico
- kombinacije materiala
- masivni leseni elementi
- območje na zunanjih stenah
- preboji

PREDNOSTI

- trajno elastična
- ne vsebuje topil
- vodoprepustnost
- za zatesnitev brez stikov in fug
- sprime se na skoraj vse podlage
- možno prebarvanje in maltanje
- temperaturno obstojen do 80° C

DOBAVLJIVO V SLEDEČIH DIMENZIJAH

Pakiranje	7 kg	25 kg
-----------	------	-------

PODATKI O IZDELKU

Sestava	poliakrilatna disperzija na vodni osnovi
Konsistenčnost	pastozna
Poraba	0,5 kg/m ² pri gladki površini
Tesnitev pri 20°C	1,45 g/cm ³
Debelina sloja	0,5 - 1,5 mm glede na podlago
Temperatura obdelave	+ 5 °C - + 35 °C
μ-vrednost	2500
Čas prezračevanja	2 Ur
UV-odpornost	2 Mesecev
Skladiščenje	12 Mesecev neodprt, suhe in zmrzali
Barva	bež

OMEGA LIQUID OJAČEVALNI TRAK

Sestava	stek. vlakna z vezivom iz sečninske smole in polimer-nih disperzij
Širina koluta	50 mm
Dolžina koluta	25 m
Debelina	0,35 mm
Pakiranje	8

INFO :
+43 6216 / 4108
WWW.ISOCELL.COM

ISOCELL

NAVODILA ZA OBDELAVO

OMEGA LIQUID Tesnilna pasta

Podlaga mora biti suha, brez zmrzali, stabilna, brez prahu, olja, umazanije, maščobe in ločevalnih sredstev OMEGA LIQUID tesnilna pasta se enakomerno nanaša z valjčkom ali čopičem. Za premostitev prask in fug > 3 mm in pri pričakovanem gibanju strukture je potrebno uporabiti ojačitveni trak OMEGA LIQUID. Pri tem se premaže tanek sloj, ki trak utrdi in omogoča še enkratno premazovanje ojačitvenega traku. Praske in fuge < 3mm se lahko premostijo z enkratnim satastim nanosom s čopičem. OMEGA LIQUID ojačitveni trak posebej odlikuje dimenzijska stabilnost in jakost v mokrih razmerah. Po obdelavi še približno 5 ur ščitite pred dežjem, brizganjem vode in mrazom. Vлага podaljšuje čas strjevanja. Ne uporabljajte na mokrih podlagah in stoječi vodi. Dokler tesnilna pasta še ni popolnoma suha, se lahko orodje po uporabi očisti z vodo.

UPORABA – DRUGI SLOJ ZA ODVODNJAVANJE POD OKENSKIMI POLICAMI

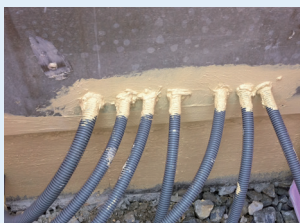
(1)
Podlaga mora biti gladka in očiščena umazanije ter prahu. Zaželen je tudi minimalni naklon vsaj za 5°. Ob straneh in okvirju je potrebno poskrbeti za izrez za okensko polico.

(2)
Tesnilna pasta OMEGA LIQUID se nanaša s čopičem. Prebarvati je potrebno celotno območje od okvirja okna, čez tesnilni sloj iz pene in vse do konca zidu. Na robovih je potrebno tesnilno pasto OMEGA LIQUID premazati tudi navzven čez izdolbene odprtine za polico.

(3)
Ojačitveni trak LIQUID je potrebno položiti čez vse kote in stične povezave ter ga stisniti na tesnilno maso. Stik s peno mora biti popolnoma prekrit z ojačitvenim trakom, trak pa naj čez okenski okvir ter na zidno polico seže vsaj za 1 cm.

(4)
Ko se tesnilna pasta posuši, se nanese drugi sloj. Posebej je potrebno paziti na to, da se ojačitveni trak LIQUID popolnoma prebarva. Ko se ves material posuši, lahko končno namestite okensko polico. Fleksibilno lepilno malto (C2, S1) lahko nanašate tudi neposredno na posušeno tesnilno maso. Namestitev okenske police je opravljena tako, da lahko voda odteka tudi iz nižjih ravni, do katerih lahko pride voda.

PRIMERI UPORABE



2. ravni odvodnjavanja
- kombinacije materiala
 - masivni leseni elementi
 - območje na zunanjih stenah
 - preboji

UPORABA V PRAKSI – PRIMER OKENSKE POLICE



INFO :

+43 6216 / 4108

WWW.ISOCELL.COM

ISOCELL