

## PE Tesnilni trak ESK

Je enostranski lepilni PE-penasti trak, ki se uporablja za zatesnitev žeblicev/sponk pri protiletvah. Lahko se uporablja za pod-strehe v skladu z ÖNORM B 4119 ali z ZVDH razreda 3 „

### PODROČJA UPORABE

- Zatesnitev stikov žeblicev za strešne membrane
- Min. naklon strehe  $\geq 5^\circ$

### PREDNOSTI

- enostavno rokovanje
- dober oprijem na podstrešne membrane in les
- 60 mm trak se lahko uporablja na kolutu za odvijanje traku

### DOBAVLJIVO V SLEDEČIH DIMENZIJAH

Širina koluta	50 mm	60 mm	70 mm	80 mm
Dolžina koluta	20 m	30 m	30 m	20 m

### PODATKI O IZDELKU

Sestava	Zaprtocestična polietilenska pena, lepila na eni strani
Debelina	3 mm (Ausnahme: 50mm Breite hat 2mm Dicke)
Gostota	30 kg/m <sup>3</sup>
Temperatura obdelave	+ 5 °C - + 40 °C
Temperaturna obstojnost	- 40 °C - + 80 °C
Vpijanje vode (7d):	< 1 Vol.%
Barva	green
Skladiščenje	na suhem in hladnem

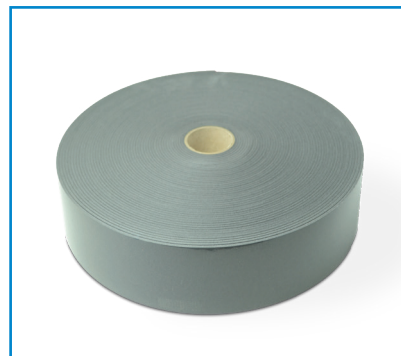
01/2019\_SI

# ISOCELL

# NAVODILA ZA OBDELAVO

## PE Tesnilni trak ESK

PE tesnilni trak ESK za nohte je prilepljen neposredno pod kavarno na strešno progo. Upoštevajte direktive B 4119 oz. ZVDH.



ISOCELL GmbH  
Gewerbestraße 9  
5202 NEUMARKT AM WALLERSEE | Österreich  
Tel.: +43 6216 4108 | Fax: +43 6216 7979  
office@isocell.at

ISOCELL SCHWEIZ AG  
Herbergstrasse 29  
9524 ZUZWIL | Suisse /Schweiz  
Tel.: +41 71 544 47 20  
office@isocell.ch

ISOCELL FRANCE  
170 Rue Jean Monnet | ZAC de Prat Pip Sud  
29490 GUIPAVAS | France  
Tel.: +33 2 98 42 11 00 | Fax: +33 2 98 42 11 99  
contact@isocell-france.fr

ISOCELL BUREEL BELGIË  
Außenborner Weg 1 | Schoppen  
4770 AMEL | Belgique  
Tel.: +32 80 39 90 58 | Fax: +32 80 39 97 68  
office@isocell.be

ISOCELL Sverige AB  
Box 20059  
161 02 BROMMA | Sverige  
Tel.: +46 10 130 25 00  
info@isocell.se

**ISOCELL**  
[www.isocell.com](http://www.isocell.com)