



# OMEGA COLOR Fasadduk

Diffusionsöppen, UV-beständig fasadduk för ventilerade fasader. Fasadduken är mycket väderbeständig och UV-stabil. Den speciella beläggningen möjliggör användning i fasadkonstruktioner bakom halvtransparenta och delvis öppna fasader, till exempel, fasader av trä, sträckmetall eller glas. Finns i olika färger.

## TYP AV ANVÄNDNING

- för träfasader, bakom ventilerat glas eller sträckmetall

## FÖRDELAR

- regntät
- vindtät
- UV-stabil
- diffusionsöppen
- bländfri
- lätt att skära
- finns i olika färger
- god brandsäkerhet

## REKOMMENDERADE TILLBEHÖR



UNI Fog- och tätningsmassa







OMEGA N55 Lim

## FINNS I FÖLJANDE DIMENSIONER

Rullbredd	1,4 m	2,5 m
Rulllängd	25 m	25 m
Rullensyta	35 m <sup>2</sup>	62,5 m <sup>2</sup>
Rullensvikt	14,7 kg	27 kg

## PRODUKTDATA I ÖVERENSSTÄMMELSE MED STANDARDEN EN 13859-2

Sammansättning	PES-väv med dubbelsidig acrylatbeläggning	
Vikt per ytenhet EN 1849-2	410 g / m <sup>2</sup>	
Tjocklek EN 1849-2	0,7 mm	
Temperaturbeständighet EN 13859-2	- 40 °C - + 80 °C	
Sd-värde EN ISO 12572	0,26 m (±0,05)	
Färg	kan beställas i valfri RAL-kulör	
Draghållfasthet EN 12311-1	 341 N/ 50 mm	 400 N/ 50 mm
Töjning EN 12311-1	 31,2 %	 35,3 %
UV-beständighet avtäckt	12 Månader	
Resistens mot vattenpermeabilitet EN 1928	W1	
Brandegenskaper EN 13501-1/EN ISO 11925-2	B-s2,d0	

10/2017\_SE

# ISOCELL

# INSTALLATIONSANVISNINGAR FÖR OMEGA FASADDUK

## ARBETSANVISNINGAR

Anläggningsytan måste vara ren och torr samt fri från skarpa kanter. Underkonstruktionen av trä eller metall bör anpassas till bredden hos Omega Fasadduk. Måtten ska anpassas för en överlappning på minst 10 cm.

Stödytan för fästättning (mekaniskt eller med lim) av Omega Fasadduk måste vara minst 5 cm. Limmet fungerar som tätning och inte som en stark sammanfogning. Omega Fasadduk ska därefter fästas mekaniskt. Obs! Mellan fasadduken och panelen måste det finnas läkt/luftspalt.

### (1) RULLMÅTT

Das Ablängen von Standardrollen ist mit einer Kreissäge/Bandsäge möglich. Die Schnittstelle ist immer zu überlappen.

### (2) FÖRVARING

Omega Fasadduk skall förvaras liggande och skall hanteras med rena händer och verktyg. Det är viktigt att säkerställa att Omega Fasadduk inte viks eller böjs

### (3) & (4) LÄGGNING

Rulla ut Omega Fasadduk vertikalt uppifrån och ned (eller horisontellt från vänster till höger). Rikta in och fäst ena sidan tillfälligt, dra sedan åt de andra tre sidorna för att säkerställa en stabil fästättning av OMEGA Fasadduk. Fäst OMEGA Fasadduk mekaniskt med häftklammer, eller liknande, på den bärande konstruktionen. Säkra alla icke fixerade överlappningar, hörnen och kanter.

### (5) LIMTEKNIK

Vindtätning av skarvar och överlappningar för Omega Fasadduk skall göras med UNI Fog- och tätningsmassa, Omega N55 Lim eller med OMEGA Tätnings-tejp. För SK DUO skall limningen av överlappningen ske med akrylattejp.

Skaka behållaren väl och håll limmet i den medföljande plastflaskan. Applicera limmet på fasaddukens överlappningsområde, fördela det med pensel och anbringa sedan ett tryck med rulle eller ren trasa. Av optiska skäl skall ett kantavstånd på 10 mm hållas. Anmärkning: Låt inte limmet torka. (S.k. våt bindning.)

### (6) ÖVERGÅNGAR

Utför övergångar till murverk eller plåt med UNI Fog- och tätningsmassa. Materialen som ska behandlas ska vara damm- och fett fria. Dessutom måste ytorna vara torra och stabila. Förbehandla alltid starkt sugande underlag med primer. Tryck fast Omega Fasadduk ordentligt i tätningsmassan. Övergångar till metallpaneler, betong, plast och trä kan även utföras med hjälp av Omega N55 Lim.

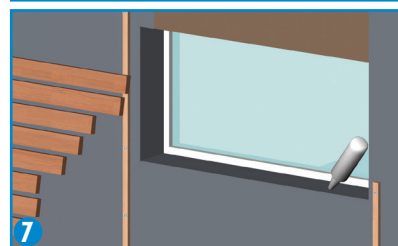
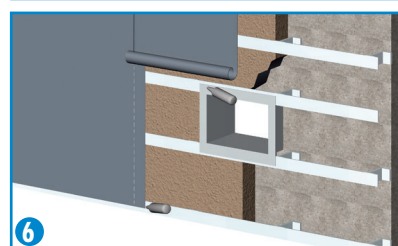
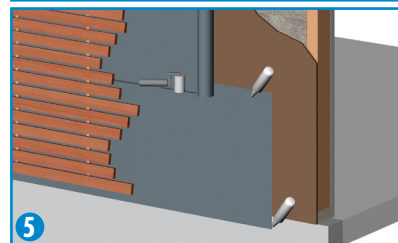
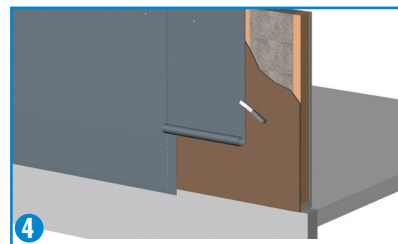
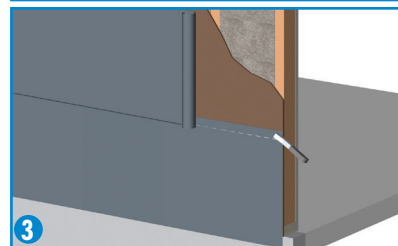
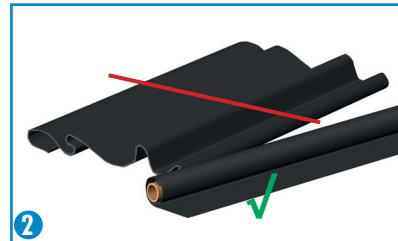
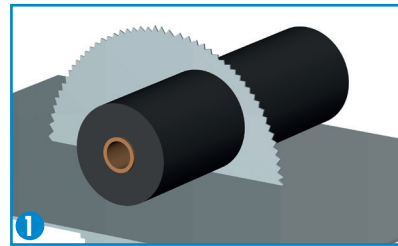
Fördela i dylika fall Omega N55 på underlaget med pensel, låt torka och limma sedan fast Omega Fasadduk med ett extra lager Omega N55 vått-i-vått och tryck fast ordentligt. (Beroende på yta, kan limningen av övergången även utföras i ett enda moment med vått-i-vått-limning med Omega N55). Generellt rekommenderar vi att man utför en testlimning.

### (7) ÖVERGÅNGAR TILL FÖNSTER

Omega Fasadduk kan fästas till trä-, plast- eller metallfönster med UNI Fog- och tätningsmassa, OMEGA N55 eller OMEGA Fasadtejp. För bearbetning se punkten „Övergångar“.

## REPARATION

Skadade områden kan lagas med ett stycke fasadduk med vått-i-vått-limning med Omega N55 Lim.



ISOCELL GmbH  
Gewerbestraße 9  
5202 NEUMARKT AM WALLERSEE | Österreich  
Tel.: +43 6216 4108 | Fax: +43 6216 7979  
office@isocell.at

ISOCELL SCHWEIZ AG  
Herbergstrasse 29  
9524 ZUZWIL | Suisse /Schweiz  
Tel.: +41 71 544 47 20  
office@isocell.ch

ISOCELL FRANCE  
170 Rue Jean Monnet | ZAC de Prat Pip Sud  
29490 GUIPAVAS | France  
Tél.: +33 2 98 42 11 00 | Fax: +33 2 98 42 11 99  
contact@isocell-france.fr

ISOCELL BUREEL BELGIË  
Außenborner Weg 1 | Schoppen  
4770 AMEL | Belgique  
Tel.: +32 80 39 90 58 | Fax: +32 80 39 97 68  
office@isocell.be

ISOCELL Sverige AB  
Gamla Stallet | Stora Väsby  
194 37 UPPLANDS VÄSBY | Sverige  
Tel.: +46 10 130 25 01  
office@isocell.se

**ISOCELL**  
www.isocell.com