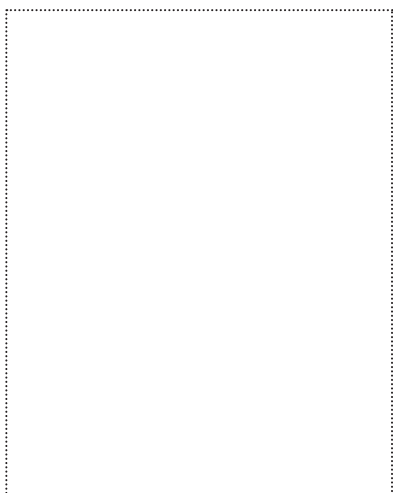




## AVSEDDANVÄNDNING

- Anslutningspunkter mot murverk som skall täckas med puts eller målas.
- Kan användas för tätning av sockel (lastfall - "utan påliggande vatten") enligt ÖNORM B3692 resp. direktivet "Sockelanslutning inom trädhusbyggandet"
- 2. vattenförande lager
- Sockel, även i förbindelse med Pobit
- Ledningar (svängar)
- Inre- och yttre hörn (töjbarhet)
- Tejpa över vinklar
- Lämpad för skorstens- resp. takfönsteranslutning (hörnutformning)



# AIRSTOP Butyltejp

För att säkerställa en byggnads yttre luft- och vindtäthet, skall membran eller skivmaterial för detta ändamål tätas permanent vid överlappningar, skarvar, anslutningar och penetrationspunkter. AIRSTOP Butyltejp är en butyltejp som kan täckas med puts eller färg. Det delade skyddspapperet gör det möjligt att skapa jämna skarvar för övergångar och hörn.

## FINNS I FÖLJANDE DIMENSIONER

Rullbredd	75 mm	100 mm	150 mm	200 mm	300 mm
Rulllängd	25 m	25 m	25 m	25 m	25 m
Kartonginnehåll/rollar	4	2	2	1	1

## PRODUKTDATA

Sammansättning	Butyltejp med filtbas
Tjocklek	0,8 mm
Temperaturbeständighet	- 40 °C - + 100 °C
Bearbetningstemperatur	- 5 °C - + 40 °C
UV-beständighet	3 Månader
Färg	grå med vitt filtöverdrag
Förvaring	2 år, svalt och torrt

## FÖRDELAR

- kan putsas och målas
- delad skyddsliner
- Butylhimmets höga limningsförmåga
- Ojämnheter i underlaget jämnas ut av det tjocka limlagret
- vattenfast, töjningsbar
- I kombination med sprayprimer mycket bra vidhäftning på takduks-banor
- Användning vid lägra temperaturer
- Fäster med sprayprimer på Bitumen

09/2019\_SE

# ISOCELL

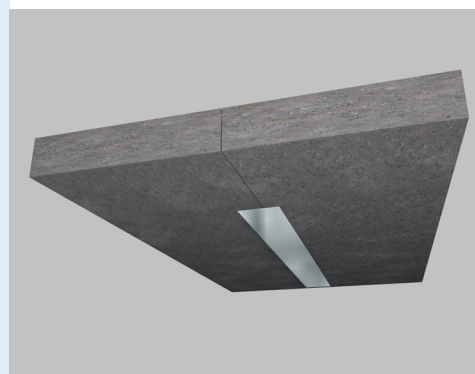
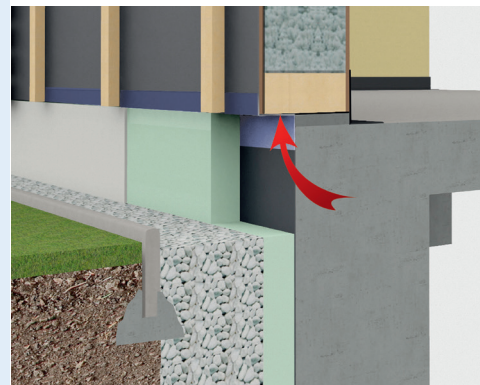
# ARBETSANVISNINGAR

## AIRSTOP Butyltejp

Materialen som ska behandlas ska vara damm- och fettfria. Dessutom måste ytorna vara torra och stabila. AIRSTOP Butyltejp fungerar som tätning och inte som en stark sammanfogning. Den bästa vidhäftningen till underlaget uppnås i kombination med BUBI LF Häftprimer eller UNI Primer.

Butyl- och bitumenband har en mycket hög specifik vikt.

Vid montering under överhäng som t.ex. tak, utsprång, undersidor, där tyngdkraften direkt påverkar bandet, krävs därför en mekanisk säkring av det.



ISOCELL GmbH  
Gewerbestraße 9  
5202 NEUMARKT AM WALLERSEE | Österreich  
Tel.: +43 6216 4108 | Fax: +43 6216 7979  
[office@isocell.at](mailto:office@isocell.at)

ISOCELL SCHWEIZ AG  
Herbergstrasse 29  
9524 ZUZWIL | Suisse /Schweiz  
Tel.: +41 71 544 47 20  
[office@isocell.ch](mailto:office@isocell.ch)

ISOCELL FRANCE  
170 Rue Jean Monnet | ZAC de Prat Pip Sud  
29490 GUIPAVAS | France  
Tel.: +33 2 98 42 11 00 | Fax: +33 2 98 42 11 99  
[contact@isocell-france.fr](mailto:contact@isocell-france.fr)

ISOCELL BUREEL BELGIË  
Außenborner Weg 1 | Schoppen  
4770 AMEL | Belgique  
Tel.: +32 80 39 90 58 | Fax: +32 80 39 97 68  
[office@isocell.be](mailto:office@isocell.be)

ISOCELL Sverige AB  
Box 20059  
161 02 BROMMA | Sverige  
Tel.: +46 10 130 25 00  
[info@isocell.se](mailto:info@isocell.se)

**ISOCELL**  
[www.isocell.com](http://www.isocell.com)