



## AVSEDDANVÄNDNING

- För tätning av överlappningar och övergångar mellan byggmaterial, ångbromsar och tätningsfilmer

## FÖRDELAR

- synnerligen god vidhäftningshållfasthet
- klarar temperaturer ned till -30°C och användbar från +5°C
- inget mekaniskt presstryck behövs
- vidhäftning även på absorberande material
- brett spektrum av vidhäftning (trä, sten, betong, gips, olika metaller)
- krymper inte
- god vidhäftning till konventionella membran
- absorberar konstruktionens rörelser väl

# AIRSTOP DIMAROLL

För att garantera luft- och vindtäthet för en byggnads skal måste de membran eller paneler som används ha en permanent tätning vid överlappningar och skarvar. AIRSTOP DIMAROLL är ett strängtättningsmedel som används på samma sätt som tejp. Det används för permanent elastisk och lufttät vidhäftning av ångspärr och tätskikt vid skarvar, anslutningar av byggkomponenter samt skarvöverlappningar för gipsskivor (med undantag för poolområden).

## FINNS I FÖLJANDE DIMENSIONER

Rullbredd	12 mm
Rulllängd	16 m
Rullar / Kartonginnehåll + 1 dispenser	8 (=128 lfm)

## PRODUKTDATA

Filmegenskaper	permanent elastiskt, självhäftande
Tjocklek	2,5 mm
Temperaturbeständighet	- 30 °C - + 70 °C
Arbetstemperatur	0 °C - + 35 °C
Förvaring	12 månader, torrt, utan solljus
Färg	ogenomskinlig

09/2017\_SE

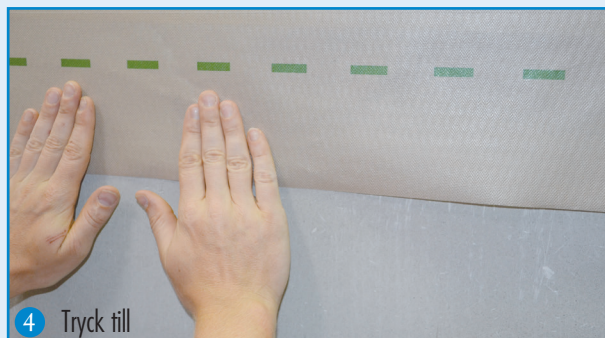
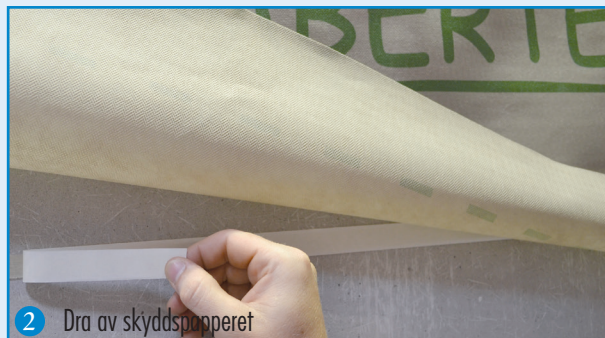
# ISOCELL

# ARBETSANVISNINGAR AIRSTOP DIMAROLL

## TILLÄMPNING

Nyligen applicerad AIRSTOP DIMAROLL skall skyddas mot regn och fukt. DIMAROLL appliceras direkt från rullen på en sida av materialet. Den yta som ska behandlas måste vara fri från damm och fett. Om en yta är något dammig måste den behandlas med primer före applicering (t.ex. BUBI LF, UNI PRIMER) för att öka bindningsstyrkan. Slutligen förses membranet med en ögla för att avlasta eventuella spänningar och anbringas ett lätt presstryck för att fästa. AIRSTOP DIMAROLL fungerar som tätning, inte som en stark sammanfogning. Häftningen är klar efter 24 timmar.

## ENKEL ANVÄNDNING



ISOCELL GmbH  
Gewerbestraße 9  
5202 NEUMARKT AM WALLERSEE | Österreich  
Tel.: +43 6216 4108 | Fax: +43 6216 7979  
office@isocell.at

ISOCELL SCHWEIZ AG  
Herbergstrasse 29  
9524 ZUZWIL | Suisse /Schweiz  
Tel.: +41 71 544 47 20  
office@isocell.ch

ISOCELL FRANCE  
170 Rue Jean Monnet | ZAC de Prat Pip Sud  
29490 GUIPAVAS | France  
Tél.: +33 2 98 42 11 00 | Fax: +33 2 98 42 11 99  
contact@isocell-france.fr

ISOCELL BUREEL BELGIË  
Außenborner Weg 1 | Schoppen  
4770 AMEL | Belgique  
Tel.: +32 80 39 90 58 | Fax: +32 80 39 97 68  
office@isocell.be

ISOCELL Sverige AB  
Gamla Stallet | Stora Väsby  
194 37 UPPLANDS VÄSBY | Sverige  
Tel.: +46 10 130 25 01  
office@isocell.se

**ISOCELL**  
[www.isocell.com](http://www.isocell.com)