



AVSEDDANVÄNDNING

- sammanfogning av hörn och olika materials skärningspunkter
- tätning av övergångar (fönster)

FÖRDELAR

- mycket högpresterande klister på alla typer av fönsterkarmar och olika underlag såsom betong, gips, OSB, trä, ångspärrar, m.m.
- separat skyddspapper
- slitstark och tålig
- kan täckas med puts eller färg

AIRSTOP FLEX FEE Tejp

För att garantera luft- och vindtätthet för en byggnads skal måste de membran eller paneler som används ha en permanent tätning vid överlappningar, skarvar och genomföringar. AIRSTOP FLEX FEE Tejp är flexibel och rivhållfast, kan täckas med puts eller färg och har hög vidhäftningsförmåga. Tejpens skyddspapper med separata remsor gör att den är särskilt lämpad för användning vid hörn, olika materials skärningspunkter och installation av fönster enligt RAL och ÖNORM B 5320.

FINNS I FÖLJANDE DIMENSIONER

| | |
|------------------------|---------|
| Rullbredd | 60 mm |
| Rulllängd | 25 m |
| Kartonginnehåll/rullar | 8 |
| Delat skyddspapper | 12 / 48 |

PRODUKTDATA

| | |
|------------------------|--|
| Material | Flexibel fleece, lufttätt laminerad |
| sd-värde | 5 m |
| Temperaturbeständighet | - 40 °C - + 80 °C |
| Bearbetningstemperatur | - 5 °C - + 40 °C |
| UV-stabilitet | 2 månader |
| Lagringsduglighet | 2 år |
| Förvaring | svalt och torrt |
| Färg | transparent vit med grönt AIRSTOPtryck |

11/2017_SE

ISOCELL

ARBETSANVISNINGAR

AIRSTOP FLEX FEE Tej

AIRSTOP FLEX FEE fästs vid fönsterramen efter att fönstret har monterats. Tejens filtsida kan täckas med puts eller färg. Den vidhäftande sidan kan klistras mot tegel, trä, OSB eller ångbroms (Om lämpligt ska ytorna förbehandlas med BUBI LF Häftprimer). Materialen som används ska vara fria från damm och fett och underlaget skall vara torrt och stabilt.

(1) TILLSKÄRNING OCH VIDHÄFTNING

Skär till AIRSTOP FLEX FEE Tej med ungefär 12 cm extra längd. Dra av det smala skyddspapperet och fäst tejen noggrant på fönsterramen.

(2) HÖRNBILDNING

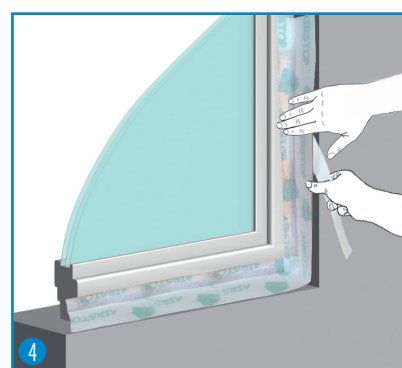
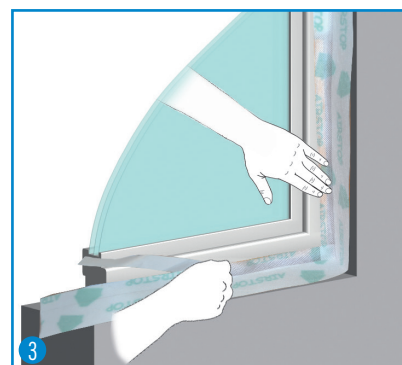
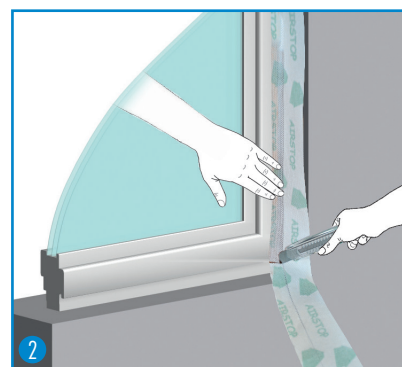
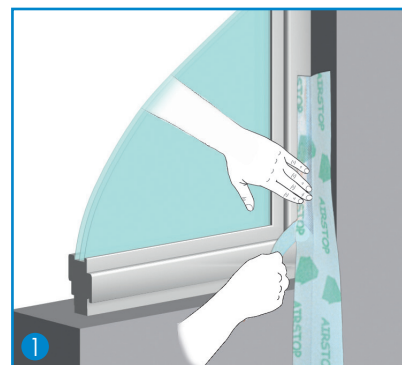
Vid hörnen, skär in i tejen med en kniv och fäst runt hörnet. Om tejen inte passar ordentligt runt hörnet kan den bättras med UNI Fog- och tätningsmassa eller AIRSTOP Tätningsmassa SPRINT.

(3) ARBETA RUNT FÖNSTRET

Fortsätt nu att trycka fast fönstertejen på fönsterkarmen. Utför varje hörn såsom beskrivits under 2).

(4) DRA AV DEN BREDA SKYDDSREMSAN OCH FÄST

När fönstertejen har fästs runt fönsterkarmen och mellanrummet tätats, dra av den breda skyddsremsan och tryck fast tejen. Ju högre presstryck desto bättre vidhäftning.



ISOCELL GmbH
Gewerbestraße 9
5202 NEUMARKT AM WALLERSEE | Österreich
Tel.: +43 6216 4108 | Fax: +43 6216 7979
office@isocell.at

ISOCELL SCHWEIZ AG
Herbergstrasse 29
9524 ZUZWIL | Suisse /Schweiz
Tel.: +41 71 544 47 20
office@isocell.ch

ISOCELL FRANCE
170 Rue Jean Monnet | ZAC de Prat Pip Sud
29490 GUIPAVAS | France
Tél.: +33 2 98 42 11 00 | Fax: +33 2 98 42 11 99
contact@isocell-france.fr

ISOCELL BUREEL BELGIË
Außenborner Weg 1 | Schoppen
4770 AMEL | Belgique
Tel.: +32 80 39 90 58 | Fax: +32 80 39 97 68
office@isocell.be

ISOCELL Sverige AB
Gamla Stallet | Stora Väsby
194 37 UPPLANDS VÄSBY | Sverige
Tel.: +46 10 130 25 01
office@isocell.se

ISOCELL
www.isocell.com