

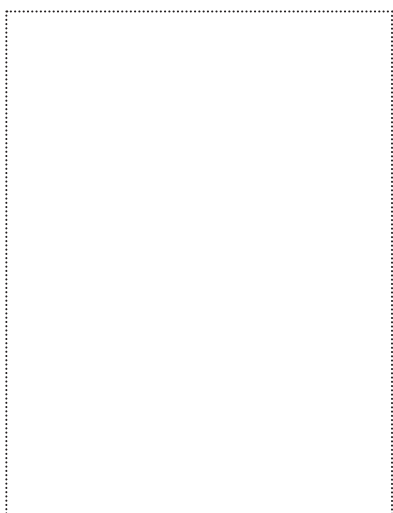


AVSEDDANVÄNDNING

- för montering av fönster
- utomhus

FÖRDELAR

- hög vidhäftning på alla typer av fönsterkarmar och olika underlag såsom, OSB, trä, ångbroms...
- slitstark och tålig
- kan täckas med puts eller färg
- kompatibel med akrylglas och polykarbonat



ISOWINDOW F11 AW (UTOMHUS VÄXELSIDIG)

Tejpen är lämpad för tätning av övergångar enligt RAL-riktlinjer och ÖNORM B 5320. När fönstertejpen används inomhus är den ångbromsande och lufttät vid 600 Pa enligt ÖNORM EN 12207 och för utomhusbruk är den diffusionsöppen och slagregntät vid 600 Pa enligt ÖNORM EN 12208. ISOWINDOW F11 Fönstertejp är uppbyggd av tre lager filt som kan täckas med puts och har två akrylklisterremсор på varje sida.

FINNS I FÖLJANDE DIMENSIONER

Rullbredd	50 mm	75 mm	100 mm	150 mm
Rulllängd	25/50 m	25/50 m	25/50 m	25/50 m
Kartonginnehåll/rullar	7	5	3	2

PRODUKTDATA

Material	PP-filt
Tjocklek	0,6 mm
Brandklass	B2 / E
UV beständighet	2 månader
Hållbarhet	12 månader
Förvaring	(+ 10 °C - + 25 °C) varmt och torrt
Bearbetningstemperatur	- 5 °C - + 40 °C
Temperaturbeständighet	- 40 °C - + 80 °C
SD-värde	0,02 m

ISOCELL

ARBETSANVISNINGAR

ISOWINDOW F11 AW (UTOMHUS VÄXELSIDIG)

Okenski trak ISOWINDOW F11 izmenostranski (znotraj ali zunaj) se zalepi na okenski okvir pred vgradnjo okna. Površina iz flisa se lahko prebarva ali obdela z ometom. Z aluminijem kaširana ali bela stran traku se na zid prilepi s pomočjo tesnilne mase AIRSTOP Sprint ali tesnilne paste AIRSTOP. Obdelovani materiali morajo biti brez prahu in masi, podlaga pa suha in vzdržljiva.

Na močno poroznih ali vpojnih podlagah kot so beton, omet, neobdelano jeklo ali surov les, priporočamo izboljšavo oprijema s premazom UNI PRIMER ali z oprijemalnim premazom BUBI LF. S flisom kaširana stran traku se lahko obdela in malta z običajnimi vrstami materiala ali prebarva z disperzijsko barvo. Če tesnilna membrana služi kot nosilec ometa, jo je treba prelepiti po vsej površini!

(1)

Lägg fönsterkarmen med innersidan uppåt. Skär till Fönstertejp F1 IW (beige och silver) med ca. 12 cm överskottslängd. Dra av skyddspapperet och tryck noggrant fast remsan på fönsterkarmen.

(2)

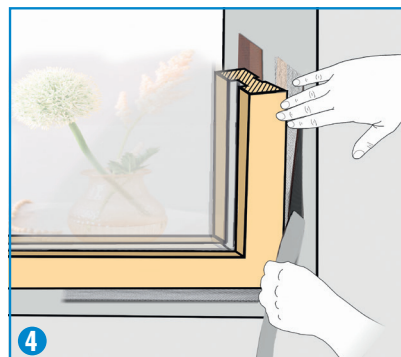
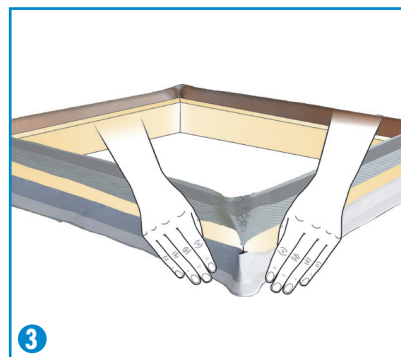
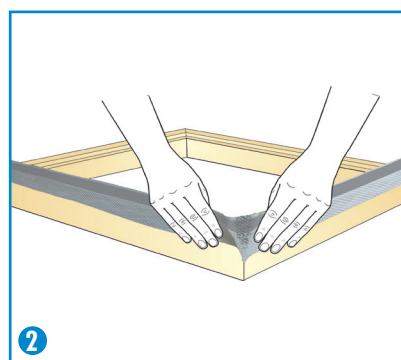
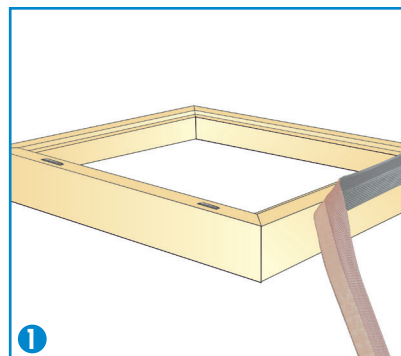
Vecka fönstertejpen i hörnen. Fäst tejpen fram till fönsterkarmens hörn, skjut till lite extra tejp och bilda ett veck. Gör likadant på alla fyra hörn. Vecken i fönstertejpen tätar hörnen på ett optimalt sätt.

(3)

Fäst nu den svartvita fönstertejpen F1 IW på fönsterkarmens undersida (utsidan) på samma sätt. Lyft in fönsterkarmen med den fastsatta fönstertejpen i fönsteröppningen. Fyll skarven med fogskum eller dreva med isoleringsmaterial (t.ex. med ISOWINDOW Svällband, ISOWINDOW Fogskum).

(4)

När skarven är isolerad kan skyddspapperet dras av och akrylklistrermsan tryckas fast mot murade väggar, trä, OSB eller ångbroms. Ju högre presstryck desto bättre vidhäftning.



ISOCELL GmbH
Gewerbestraße 9
5202 NEUMARKT AM WALLERSEE | Österreich
Tel.: +43 6216 4108 | Fax: +43 6216 7979
office@isocell.at

ISOCELL SCHWEIZ AG
Herbergstrasse 29
9524 ZUZWIL | Suisse /Schweiz
Tel.: +41 71 544 47 20
office@isocell.ch

ISOCELL FRANCE
170 Rue Jean Monnet | ZAC de Prat Pip Sud
29490 GUIPAVAS | France
Tél.: +33 2 98 42 11 00 | Fax: +33 2 98 42 11 99
contact@isocell-france.fr

ISOCELL BUREEL BELGIË
Außenborner Weg 1 | Schoppen
4770 AMEL | Belgique
Tel.: +32 80 39 90 58 | Fax: +32 80 39 97 68
office@isocell.be

ISOCELL Sverige AB
Gamla Stallet | Stora Wäsby
194 37 UPPLANDS VÄSBY | Sverige
Tel.: +46 10 130 25 01
office@isocell.se

ISOCELL
www.isocell.com