

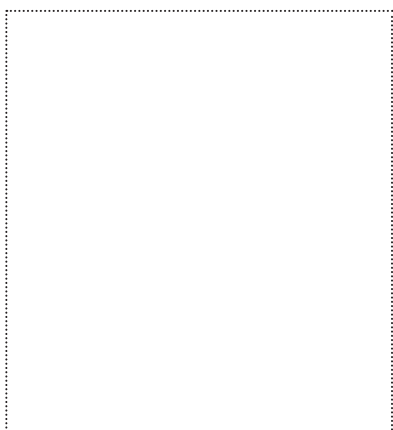


## AVSEDDANVÄNDNING

- för montering av fönster inuti

## FÖRDELAR

- „reversed-system“
- „fingerlift“
- mjuk, flexibel bas
- mycket stark vidhäftning på alla typer av fönsterkarmar och olika underlag såsom betong, OSB, trä, ångbroms...
- delat skyddspapper
- något töjbar
- kan täckas med puts eller fär



# ISO WINDOW FEBA SOFT ES

Det ensidiga bandet av fönster som kan försees med puts och som är laminerad med ett mycket starkt klister. Tejpens baksida är försedd med ett delat skyddspapper. ISO WINDOW FEBA SOFT ES är lämplig att använda efter montering av fönster

## FINNS I FÖLJANDE DIMENSIONER

Rullbredd	75 mm	100 mm
Rulllängd	25 m	25 m
Skyddpapperdelning	15 / 60	15 / 85
Kartonginnehåll/rollar	6	4

## PRODUKTDATA

Material	något töjbar filt, lufttätt laminerad
Bearbetningstemperatur	- 5 °C - + 40 °C
Temperaturbeständighet	- 40 °C - + 80 °C
UV stabilitet	6 månader
Förvaring	12 månader, svalt och torrt
Färg	vit
SD - värde	7 m

10/2018\_SE

# ISOCELL

## ARBETSANVISNINGAR

### ISOWINDOW FEBA SOFT ES

ISOWINDOW FEBA SOFT ES fästes vid fönsterkarmen efter att fönstret har monterats. Tejpens filtsida kan förses med puts eller färg. Den vidhäftande sidan kan klistras mot tegel, trä, OSB eller ångbroms. Det är viktigt att underlaget är tillräckligt starkt (om lämpligt ska ytorna förbehandlas med BUBI LF Häftprimer eller UNI Primer).

(1)

Skär till ISOWINDOW FEBA SOFT ES med ca. 12 cm överskottslängd. Dra av skyddspapperet och tryck noggrant fast remsan på fönsterkarmen.

(2)

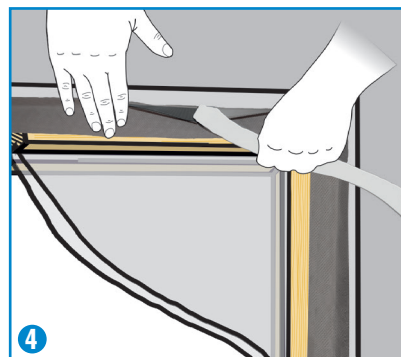
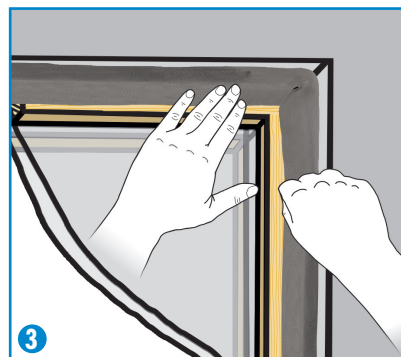
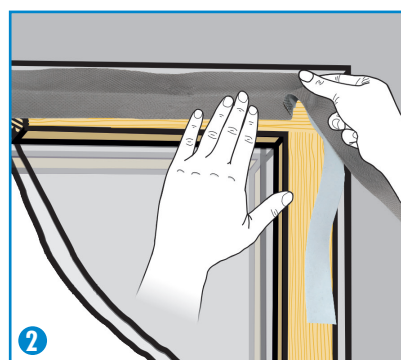
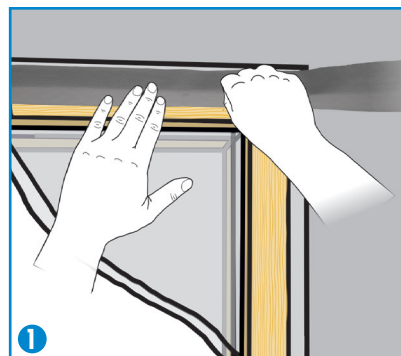
Vecka fönstertejpen i hörnen. Fäst tejpens fram till ca 2 cm från fönsterkarmens hörn, lyft en aning och vrid 90°.

(3)

Fortsätt nu att fästa tejpens runt fönsterkarmen. Vikningen som nu har bildats tätar hörnet optimalt. Gör såhär med alla hörn.

(4)

När övergången är isolerad ska skyddspapperet avlägsnas och fönstertejpen tryckas fast. Ju högre presstryck desto bättre vidhäftning



ISOCELL GmbH  
Gewerbestraße 9  
5202 NEUMARKT AM WALLERSEE | Österreich  
Tel.: +43 6216 4108 | Fax: +43 6216 7979  
office@isocell.at

ISOCELL SCHWEIZ AG  
Herbergstrasse 29  
9524 ZUZWIL | Suisse /Schweiz  
Tel.: +41 71 544 47 20  
office@isocell.ch

ISOCELL FRANCE  
170 Rue Jean Monnet | ZAC de Prat Pip Sud  
29490 GUIPAVAS | France  
Tél.: +33 2 98 42 11 00 | Fax: +33 2 98 42 11 99  
contact@isocell-france.fr

ISOCELL BUREEL BELGIË  
Außenborner Weg 1 | Schoppen  
4770 AMEL | Belgique  
Tél.: +32 80 39 90 58 | Fax: +32 80 39 97 68  
office@isocell.be

ISOCELL Sverige AB  
Gamla Stallet | Stora Väsby  
194 37 UPPLANDS VÄSBY | Sverige  
Tel.: +46 10 130 25 01  
office@isocell.se

**ISOCELL**  
[www.isocell.com](http://www.isocell.com)