

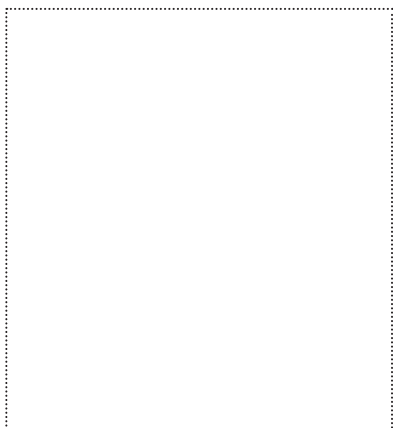


## AVSEDDANVÄNDNING

- för montering av fönster

## FÖRDELAR

- „fingerlift“
- mjuk, flexibel bas
- mycket stark vidhäftning på alla typer av fönsterkarmar och olika underlag såsom betong, OSB, trä, ångbroms...
- dubbelhäftande för dold montering
- delat skyddspapper
- något töjbar
- kan täckas med puts eller fär



# ISOWINDOW FEBA SOFT WS

Det reciprokt tejp som kan försees med puts och som är laminerad med ett mycket starkt klister. Tejpens baksida är försedd med ett delat skyddspapper. Teipen med den laminerade ytan kan appliceras direkt på fönsterkarmen utan att man behöver dra av skyddspapperet. På så sätt sitter teipen helt dolt.

## FINNS I FÖLJANDE DIMENSIONER

|                        |         |         |
|------------------------|---------|---------|
| Rullbredd              | 75 mm   | 100 mm  |
| Rulllängd              | 25 m    | 25 m    |
| Skyddpapperdelning     | 25 / 50 | 35 / 65 |
| Kartonginnehåll/rollar | 6       | 4       |

## PRODUKTDATA

|                        |                                      |
|------------------------|--------------------------------------|
| Material               | något töjbar filt, lufttät laminerad |
| Bearbetningstemperatur | - 5 °C - + 40 °C                     |
| Temperaturbeständighet | - 40 °C - + 80 °C                    |
| UV stabilitet          | 6 månader                            |
| Förvaring              | 12 månader, svalt och torrt          |
| Färg                   | vit                                  |
| SD - värde             | 7 m                                  |

10/2018\_SE

# ISOCELL

## ARBETSANVISNINGAR

### ISOWINDOW FEBA SOFT WS

ISOWINDOW FEBA SOFT WS fästes vid fönsterkarmen före montering av fönstret. Tejpens filtsida kan förses med puts eller färg. Den vidhäftande sidan kan klistras mot tegel, trä, OSB eller ångbroms. Det är viktigt att underlaget är tillräckligt starkt (om lämpligt ska ytorna förbehandlas med BUBI LF Häftprimer eller UNI Primer).

(1)

Översidan hos ISOWINDOW FEBA SOFT WS är laminerad med en smal akrylklisterremsa som kan tejpas på fönsterkarmen direkt utan att man först behöver avlägsna något skyddspapper. Tejpens baksida är försedd med ett delat skyddspapper.

(2)

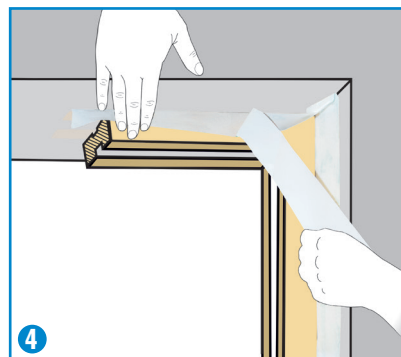
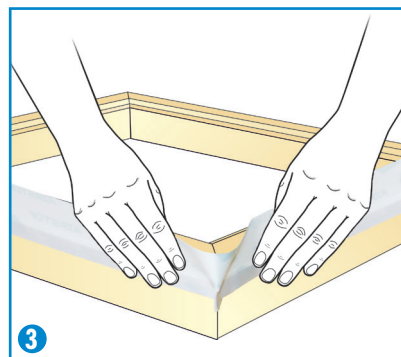
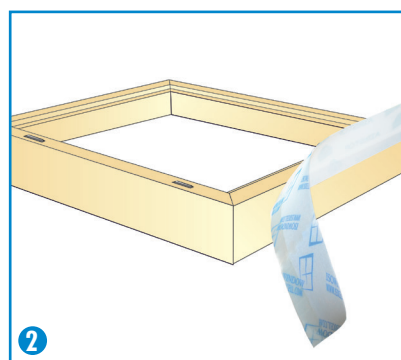
Lägg fönsterkarmen med innersidan uppåt. Tryck noggrant fast remsan på fönsterkarmen. Fortsätt att rulla av ISOWINDOW FEBA SOFT WS och applicera fram till hörnet.

(3)

Vecka fönstertejpen i hörnen. Fäst tejpens fram till fönsterkarmens hörn skjut till lite extra tejp och bilda ett veck. Det vikta hörnet tjänar som hörntätning.

(4)

När övergången är isolerad ska skyddspapperet avlägsnas och fönstertejpen tryckas fast. Ju högre presstryck desto bättre vidhäftning.



ISOCELL GmbH  
Gewerbstraße 9  
5202 NEUMARKT AM WALLERSEE | Österreich  
Tel.: +43 6216 4108 | Fax: +43 6216 7979  
office@isocell.at

ISOCELL SCHWEIZ AG  
Herbergstrasse 29  
9524 ZUZWIL | Suisse /Schweiz  
Tel.: +41 71 544 47 20  
office@isocell.ch

ISOCELL FRANCE  
170 Rue Jean Monnet | ZAC de Prat Pip Sud  
29490 GUIPAVAS | France  
Tél.: +33 2 98 42 11 00 | Fax: +33 2 98 42 11 99  
contact@isocell-france.fr

ISOCELL BUREEL BELGIË  
Außenborner Weg 1 | Schoppen  
4770 AMEL | Belgique  
Tel.: +32 80 39 90 58 | Fax: +32 80 39 97 68  
office@isocell.be

ISOCELL Sverige AB  
Gamla Stallet | Stora Wäsby  
194 37 UPPLANDS VÄSBY | Sverige  
Tel.: +46 10 130 25 01  
office@isocell.se

**ISOCELL**  
www.isocell.com