

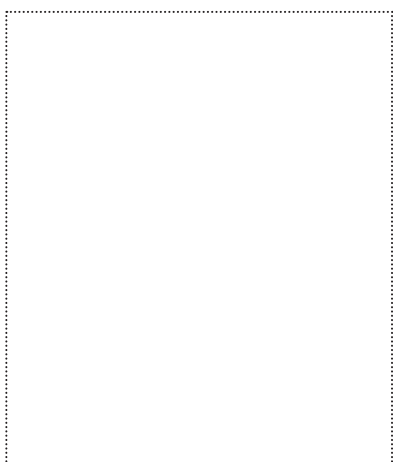


## AVSEDDANVÄNDNING

- för montering av fönster utanför

## FÖRDELAR

- „reversed-system“
- „fingerlift“
- 12 månader UV-beständig
- luft- och slagregntät
- mjuk, flexibel bas
- mycket god vidhäftning på alla typer av fönsterkarmar och olika underlag såsom betong, OSB, trä, ångbroms, m.m.
- kan täckas med puts eller färg



# ISO WINDOW UVAU ES

Ensidig Fönstertejp tätar snabbt och säkert och skapar diffusionsöppna fönsteranslutningsfogar. Teipen består av en mycket UV-resistent och diffusionsöppen bas som kan målas och putsas och som är laminerad med akrylklisterremсор av hög kvalitet. ISO WINDOW UVAU ES Fönstertejp lämpar sig för fönsterinstallationer enligt RAL- och ÖNORM B 5320.

## FINNS I FÖLJANDE DIMENSIONER

Rullbredd	80 mm	100 mm
Rulllängd	25 m	25 m
Skyddpapperdelning	20 / 60	20 / 80
Kartonginnehåll/rollar	4	4

## PRODUKTDATA

Material	PP-/PU-komposit
Bearbetningstemperatur	- 5 °C - + 40 °C
Temperaturbeständighet	- 40 °C - + 80 °C (tillfälligt + 100°C)
UV stabilitet	12 månader
Förvaring	12 månader, svalt och torrt
Färg	grå med svart tryck
SD - värde	0,19 m

10/2018\_SE

# ISOCELL

# ARBETSANVISNINGAR

## ISOWINDOW UVAU ES

ISOWINDOW UVAU ES fästes vid fönsterkarmen efter att fönstret har monterats. Tejpens grå filtsida kan att täckas med puts eller färg och måste peka utåt. Tejpen kan med sin breda klisteryta fästas mot murade väggar, trä, OSB eller ångbromsar. Det är viktigt att underlaget är tillräckligt starkt (om lämpligt ska ytorna förbehandlas med BUBI LF Häftprimer eller UNI Primer).

(1)

Skär till tejpens med ca. 12 cm överskottslängd. Dra av skyddspapperet och tryck noggrant fast remsan på fönsterkarmen.

(2)

Vecka fönstertejpen i hörnen. Fäst tejpens fram till ca 2 cm från fönsterkarmens hörn, skjut till lite extra tejp, lyft en aning och vrid 90°.

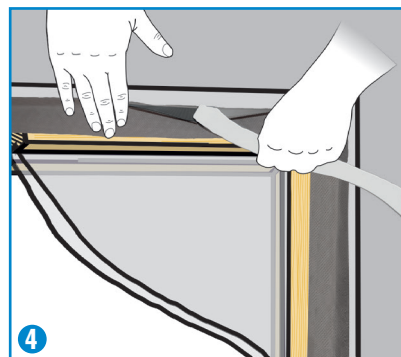
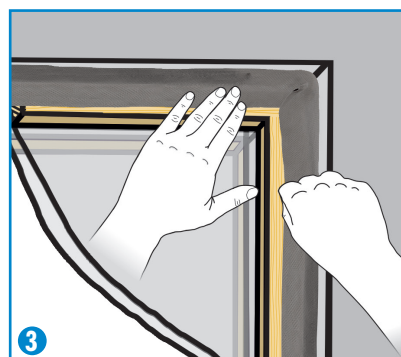
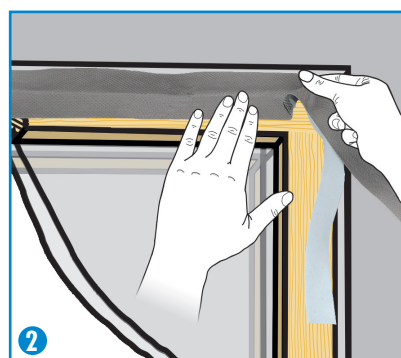
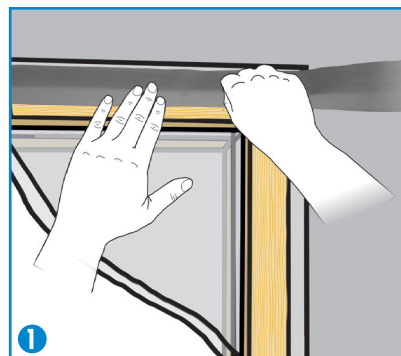
(3)

Fortsätt nu att fästa tejpens runt fönsterkarmen. Vikningen som nu har bildats tätar hörnet optimalt. Gör såhär med alla hörn.

(4)

När fönstertejpen har fästs runt fönsterkarmen och skarven har tätats ska det breda skyddspapperet dras av och fönstertejpen tryckas fast.

Ju högre presstryck desto bättre vidhäftning.



ISOCELL GmbH  
Gewerbestraße 9  
5202 NEUMARKT AM WALLERSEE | Österreich  
Tel.: +43 6216 4108 | Fax: +43 6216 7979  
office@isocell.at

ISOCELL SCHWEIZ AG  
Herbergstrasse 29  
9524 ZUZWIL | Suisse /Schweiz  
Tel.: +41 71 544 47 20  
office@isocell.ch

ISOCELL FRANCE  
170 Rue Jean Monnet | ZAC de Prat Pip Sud  
29490 GUIPAVAS | France  
Tél.: +33 2 98 42 11 00 | Fax: +33 2 98 42 11 99  
contact@isocell-france.fr

ISOCELL BUREEL BELGIË  
Außenborner Weg 1 | Schoppen  
4770 AMEL | Belgique  
Tel.: +32 80 39 90 58 | Fax: +32 80 39 97 68  
office@isocell.be

ISOCELL Sverige AB  
Gamla Stallet | Stora Väsby  
194 37 UPPLANDS VÄSBY | Sverige  
Tel.: +46 10 130 25 01  
office@isocell.se

**ISOCELL**  
[www.isocell.com](http://www.isocell.com)