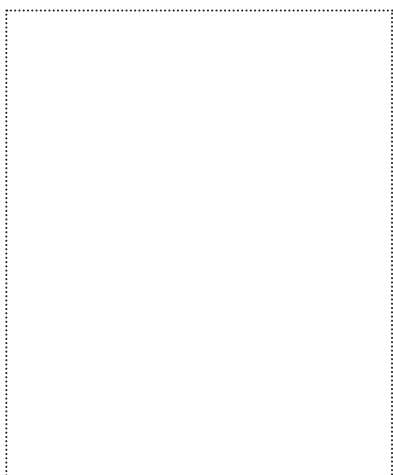


TYP AV ANVÄNDNING

- för montering av fönster

FÖRDELAR

- „fingerlift“
- 12 månader UV-beständighet
- luft- och slagregnstät
- smidigt och följsamt basmaterial
- extrem hög fästkraft på alla slags fönsterkarmar och olika underlag som betong, OSB-skiva, trä, ångbroms ...
- dubbelhäftande för dold montering
- delat skyddspapper
- kan täckas med puts eller färg



ISO WINDOW UVAU WS

Det reciprokt tejp som kan försees med puts och som är laminerad med ett mycket starkt klister. Tejpens baksida är försees med ett delat skyddspapper. Teipen med den laminerade ytan kan appliceras direkt på fönsterkarmen utan att man behöver dra av skyddspapperet. På så sätt sitter teipen helt dolt. ISO WINDOW UVAU WS Fönstertejp lämpar sig för fönsterinstallationer enligt RAL- och ÖNORM B 5320.

FINNS I FÖLJANDE DIMENSIONER

Rullbredd	80 mm
Rulllängd	25 m
Delad skyddsliner	25 / 55
Kartonginnehåll/rollar	4

PRODUKTDATA

Material	PP / PU komposit
Bearbetningstemperatur	- 5 °C - + 40 °C
Temperaturbeständighet	- 40 °C - + 80 °C
UV-stabilitet	12 månader
Förvaring	12 år; svalt och torrt
Färg	grå med svart tryck
Sd-värde	0,19 m

10/2018_SE

ISOCELL

ARBETSANVISNINGAR

ISOWINDOW UVAU WS

ISOWINDOW UVAU WS fästes vid fönsterkarmen före montering av fönstret. Tejpens filtsida kan försees med puts eller färg. Den vidhäftande sidan kan klistras mot tegel, trä, OSB eller ångbroms. Det är viktigt att underlaget är tillräckligt starkt (om lämpligt ska ytorna förbehandlas med BUBI LF Häftprimer eller UNI Primer).

(1)

Översidan hos ISOWINDOW UVAU WS är laminerad med en smal akrylklisterremsa som kan tejpas på fönsterkarmen direkt utan att man först behöver avlägsna något skyddspapper. Tejpens baksida är försedd med ett delat skyddspapper.

(2)

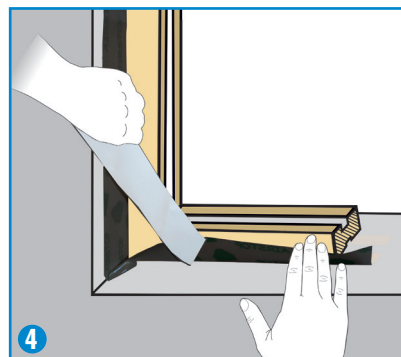
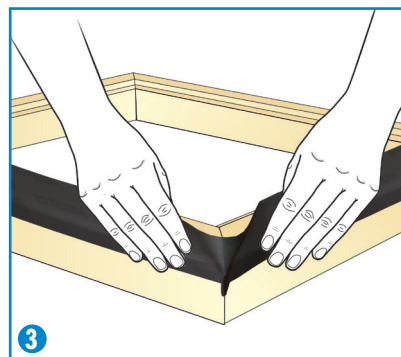
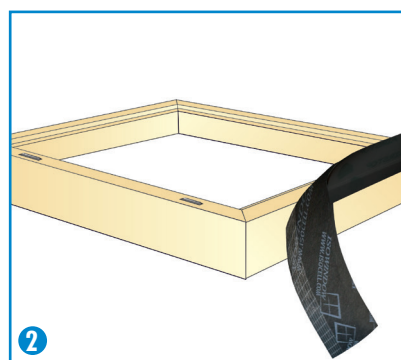
Lägg fönsterramen med ytersidan uppåt. Tryck noggrant fast remsan på fönsterkarmen. Fortsätt att rulla av ISOWINDOW UVAU WS och applicera fram till hörnet.

(3)

Vecka fönstertejpen i hörnen. Fäst tejpens fram till fönsterkarmens hörn skjut till lite extra tejp och bilda ett veck. Det vikta hörnet tjäna som hörntätning.

(4)

När övergången är isolerad ska skyddspapperet avlägsnas och fönstertejpen tryckas fast. Ju högre presstryck desto bättre vidhäftning.



ISOCELL GmbH
Gewerbstraße 9
5202 NEUMARKT AM WALLERSEE | Österreich
Tel.: +43 6216 4108 | Fax: +43 6216 7979
office@isocell.at

ISOCELL SCHWEIZ AG
Herbergstrasse 29
9524 ZUZWIL | Suisse /Schweiz
Tel.: +41 71 544 47 20
office@isocell.ch

ISOCELL FRANCE
170 Rue Jean Monnet | ZAC de Prat Pip Sud
29490 GUIPAVAS | France
Tél.: +33 2 98 42 11 00 | Fax: +33 2 98 42 11 99
contact@isocell-france.fr

ISOCELL BUREEL BELGIË
Außenborner Weg 1 | Schoppen
4770 AMEL | Belgique
Tel.: +32 80 39 90 58 | Fax: +32 80 39 97 68
office@isocell.be

ISOCELL Sverige AB
Gamla Stallet | Stora Wäsby
194 37 UPPLANDS VÄSBY | Sverige
Tel.: +46 10 130 25 01
office@isocell.se

ISOCELL
www.isocell.com