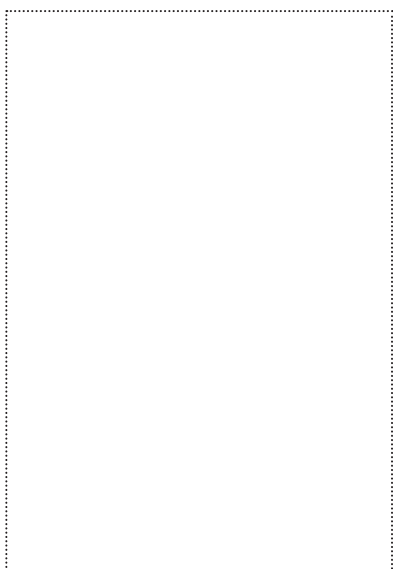


AVSEDDANVÄNDNING

- för montering av fönster
- för utomhusbruk

FÖRDELAR

- kristerremsan har god vidhäftningsförmåga på alla typer av fönsterkarmar
- slitstark och tålig
- kan täckas med puts eller färg
- kompatibel med akrylglas och polykarbonat



ISOWINDOW F1 AE (UTOMHUS ENKELSIDIG)

Tejpen är lämpad för tätning av övergångar enligt RAL-riktlinjer och ÖNORM B 5320. När fönstertejpen används inomhus är den ångbromsande och lufttät vid 600 Pa enligt ÖNORM EN 12207 och för utomhusbruk är den diffusionsöppen och slagregntät vid 600 Pa enligt ÖNORM EN 12208. ISOWINDOW F1 Fönstertejp är uppbyggd av tre lager filt som kan täckas med puts och har en akrylklistreremsa på ena sidan.

FINNS I FÖLJANDE DIMENSIONER

Rullbredd	50 mm	75 mm	100 mm	150 mm
Rulllängd	25/50 m	25/50 m	25/50 m	25/50 m
Kartonginnehåll/rullar	7	5	3	2

PRODUKTDATA

Material	PP - filt
Tjocklek	0,6 mm
Brandklass	B2 / E
UV beständighet	2 månader
Hållbarhet	12 månader
Förvaring	(+ 10 °C - + 25 °C) varmt och torrt
Bearbetningstemperatur	- 5 °C - + 40 °C
Temperaturbeständighet	- 40 °C - + 80 °C
SD-värde	0,02 m

ISOCELL

ARBETSANVISNINGAR

ISOWINDOW F1 AE (utomhus enkelsidig)

Fönstertejpen ISOWINDOW F1 enkelsidig (inom- eller utomhus) fästs vid fönsterkarmen efter att fönstret har monterats. Tejpen filtsida kan täckas med puts eller färg och måste peka utåt. Den aluminiumöverdragna eller vita sidan limmas mot väggen med AIRSTOP Tätningssmassa Sprint eller AIRSTOP Svetsmassa. Materialen som ska behandlas ska vara damm- och fettfria. Dessutom måste ytorna vara torra och stabila.

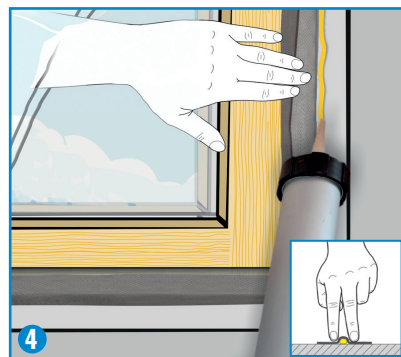
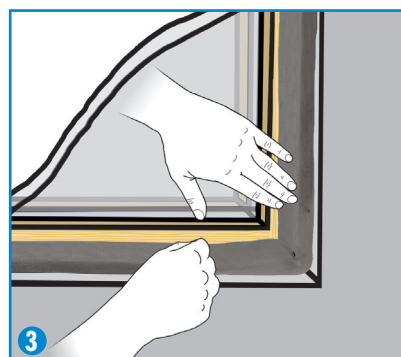
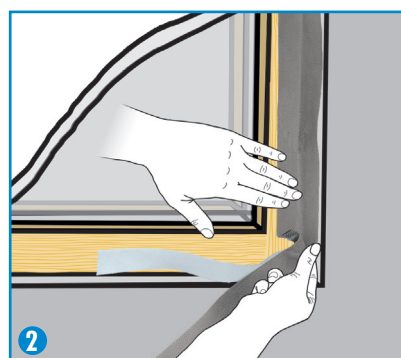
På mycket porösa och mycket sugande underlag såsom betong, gips, stål, obehandlat trä rekommenderas förbehandling med UNI PRIMER eller BUBI LF Häftprimer. Tejpen filtsida kan täckas med färg eller puts som återfinns i bygghandeln. Om tätningsduken ska täckas med puts ska hela ytan limmas.

(1)
Skär till tejpens längd med ca. 12 cm överskottslängd. Dra av skyddspapperet och tryck noggrant fast remsan på fönsterkarmen.

(2)
Vecka fönstertejpen i hörnen. Fäst tejpens fram till ca 2 cm från fönsterkarmens hörn, lyft en aning och vrid 90°.

(3)
Fortsätt nu att fästa tejpens runt fönsterkarmen. Örat som nu har bildats tätar hörnet optimalt. Gör såhär med alla hörn. Fyll skarven med fogskum eller dreva med isoleringsmaterial (t.ex. med ISOWINDOW Svällband, ISOWINDOW Fogskum).

(4)
När fönstertejpen har fästs runt fönsterkarmen och skarven har tätats ska en sträng med AIRSTOP Tätningssmassa Sprint eller AIRSTOP Svetsmassa läggas på angränsande byggkomponent. Anbringa sedan ett lätt tryck på fönstertejpen. OBS! Strängen ska inte tryckas platt!



ISOCELL GmbH
Gewerbstraße 9
5202 NEUMARKT AM WALLERSEE | Österreich
Tel.: +43 6216 4108 | Fax: +43 6216 7979
office@isocell.at

ISOCELL SCHWEIZ AG
Herbergstrasse 29
9524 ZUZWIL | Suisse /Schweiz
Tel.: +41 71 544 47 20
office@isocell.ch

ISOCELL FRANCE
170 Rue Jean Monnet | ZAC de Prat Pip Sud
29490 GUIPAVAS | France
Tél.: +33 2 98 42 11 00 | Fax: +33 2 98 42 11 99
contact@isocell-france.fr

ISOCELL BUREEL BELGIË
Außenborner Weg 1 | Schoppen
4770 AMEL | Belgique
Tel.: +32 80 39 90 58 | Fax: +32 80 39 97 68
office@isocell.be

ISOCELL Sverige AB
Gamla Stallet | Stora Väsby
194 37 UPPLANDS VÄSBY | Sverige
Tel.: +46 10 130 25 01
office@isocell.se

ISOCELL
www.isocell.com