



ISOWINDOW F11 IE (INOMHUS ENKELSIDIG)

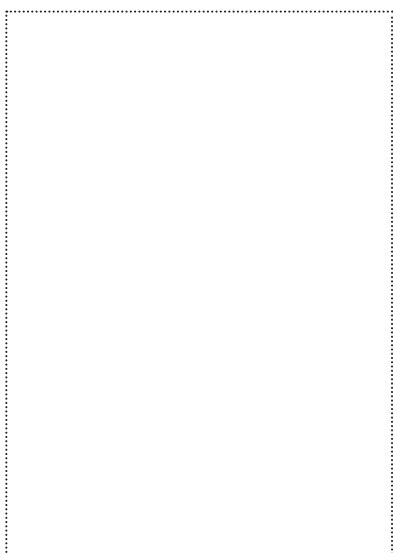
Tejpen är lämpad för tätning av övergångar enligt RAL-riktlinjer och ÖNORM B 5320. När fönstertejpen används inomhus är den ångbromsande och lufttät vid 600 Pa enligt ÖNORM EN 12207 och för utomhusbruk är den diffusionsöppen och slagregntät vid 600 Pa enligt ÖNORM EN 12208. ISOWINDOW F11 Fönstertejp är uppbyggd av tre lager filt som kan täckas med puts och har två akrylklisterremсор på ena sidan.

AVSEDDANVÄNDNING

- för montering av fönster
- inomhus

FÖRDELAR

- hög vidhäftning på alla typer av fönsterkarmar och olika underlag såsom, OSB, trä, ångbroms...
- slitstark och tålig
- kan täckas med puts eller färg
- kompatibel med akrylglas och polykarbonat



FINNS I FÖLJANDE DIMENSIONER

Rullbredd	50 mm	75 mm	100 mm	150 mm
Rulllängd	25/50 m	25/50 m	25/50 m	25/50 m
Kartonginnehåll/rullar	7	5	3	2

PRODUKTDATA

Material	PP-filt + aluminiumöverdrag
Tjocklek	0,52 mm
Brandklass	B2 / E
UV beständighet	3 månader
Hållbarhet	12 månader
Förvaring	(+ 10 °C - + 25 °C) varmt och torrt
Bearbetningstemperatur	- 5 °C - + 40 °C
Temperaturbeständighet	- 40 °C - + 80 °C
SD-värde	40 m

ISOCELL

ARBETSANVISNINGAR

ISOWINDOW F11 IE (INOMHUS ENKELSIDIG)

Fönstertejpen ISOWINDOW F11 enkelsidig (inom- eller utomhus) fästs vid fönsterkarmen efter att fönstret har monterats. Tejpen ljusa filtsida kan täckas med puts eller färg och måste peka utåt. Den aluminiumöverdragna eller vita sidan kan fästas mot murade väggar, trä, OSB eller ångbroms med hjälp av akrylklistrermsorna. Materialen som ska behandlas skall vara damm- och fettfria. Dessutom måste ytorna vara torra och stabila.

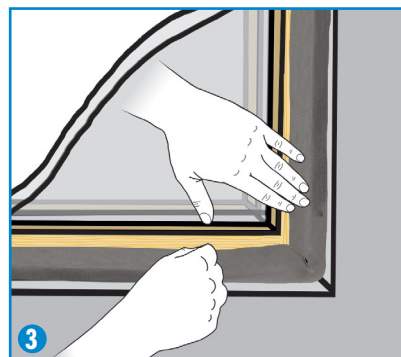
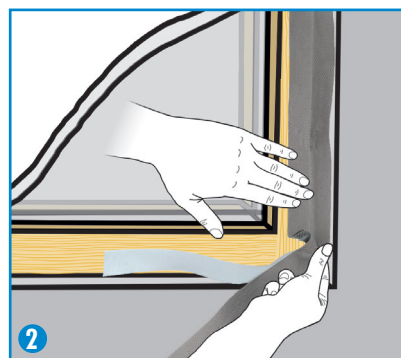
På mycket porösa och mycket sugande underlag såsom betong, gips, obehandlat stål, obehandlat trä rekommenderas förbehandling med UNI PRIMER eller BUBI LF Häftprimer. Tejpen filtsida kan täckas med färg eller puts som återfinns i bygghandeln. Om tätningsfolien ska täckas med puts ska hela ytan limmas.

(1)
Skär till tejpens längd med ca. 12 cm överskottslängd. Dra av skyddspapperet och tryck noggrant fast remsan på fönsterkarmen.

(2)
Vecka fönstertejpen i hörnen. Fäst tejpens fram till ca 2 cm från fönsterkarmens hörn, lyft en aning och vrid 90°.

(3)
Fortsätt nu att fästa tejpens runt fönsterkarmen. Örat som nu har bildats tätar hörnet optimalt. Gör såhär med alla hörn. Fyll skarven med fogsium eller dreva med isoleringsmaterial (t.ex. med ISOWINDOW Svällband, ISOWINDOW Fogsium).

(4)
Fönstertejpen ska fästas runt fönsterkarmen och skarven ska isoleras. Dra nu av skyddspapperet och tryck fast tejpens. Ju högre presstryck desto bättre vidhäftning.



ISOCELL GmbH
Gewerbestraße 9
5202 NEUMARKT AM WALLERSEE | Österreich
Tel.: +43 6216 4108 | Fax: +43 6216 7979
office@isocell.at

ISOCELL SCHWEIZ AG
Herbergstrasse 29
9524 ZUZWIL | Suisse /Schweiz
Tel.: +41 71 544 47 20
office@isocell.ch

ISOCELL FRANCE
170 Rue Jean Monnet | ZAC de Prat Pip Sud
29490 GUIPAVAS | France
Tél.: +33 2 98 42 11 00 | Fax: +33 2 98 42 11 99
contact@isocell-france.fr

ISOCELL BUREEL BELGIË
Außenborner Weg 1 | Schoppen
4770 AMEL | Belgique
Tel.: +32 80 39 90 58 | Fax: +32 80 39 97 68
office@isocell.be

ISOCELL Sverige AB
Gamla Stallet | Stora Wäsby
194 37 UPPLANDS VÄSBY | Sverige
Tel.: +46 10 130 25 01
office@isocell.se

ISOCELL
www.isocell.com