



ISOWINDOW F11 IW (INOMHUS VÄXELSIDIG)

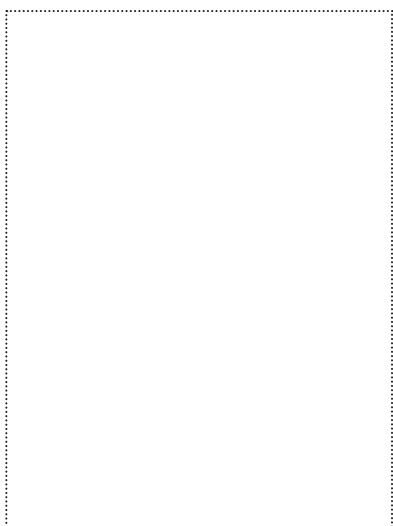
Tejpen är lämpad för tätning av övergångar enligt RAL-riktlinjer och ÖNORM B 5320. När fönstertejpen används inomhus är den ångbromsande och lufttät vid 600 Pa enligt ÖNORM EN 12207 och för utomhusbruk är den diffusionsöppen och slagregntät vid 600 Pa enligt ÖNORM EN 12208. ISOWINDOW F11 Fönstertejp är uppbyggd av tre lager filt som kan täckas med puts och har två akrylklistrermsor på varje sida.

AVSEDDANVÄNDNING

- för montering av fönster
- inomhus

FÖRDELAR

- hög vidhäftning på alla typer av fönsterkarmar och olika underlag såsom, OSB, trä, ångbroms...
- slitstark och tålig
- kan täckas med puts eller färg
- kompatibel med akrylglas och polykarbonat



FINNS I FÖLJANDE DIMENSIONER

Rullbredd	50 mm	75 mm	100 mm	150 mm
Rulllängd	25/50 m	25/50 m	25/50 m	25/50 m
Kartonginnehåll/rullar	7	5	3	2

PRODUKTDATA

Material	PP-filt + aluminiumöverdrag
Tjocklek	0,52 mm
Brandklass	B2 / E
UV beständighet	3 månader
Hållbarhet	12 månader
Förvaring	(+ 10 °C - + 25 °C) varmt och torrt
Bearbetningstemperatur	- 5 °C - + 40 °C
Temperaturbeständighet	- 40 °C - + 80 °C
SD-värde	40 m

ISOCELL

ARBETSANVISNINGAR

ISOWINDOW F11 IW (INOMHUS VÄXELSIDIG)

Fönstertejpen ISOWINDOW F11 växelsidig (inom- eller utomhus) fästs vid fönsterkarmen innan fönstret har monterats. Tejpen filtsida kan försees med puts eller färg. Den aluminiumöverdragna eller vita sidan kan fästas mot murade väggar, trä, OSB eller ångbroms med hjälp av akrylklisterremsorna. Materialen som ska behandlas ska vara damm- och fett fria. Dessutom måste ytorna vara torra och stabila.

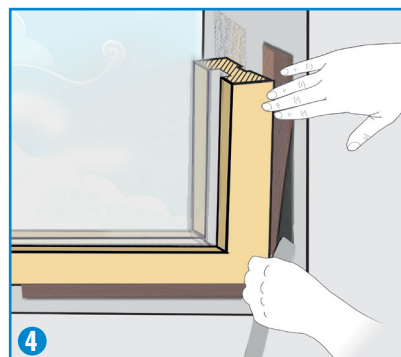
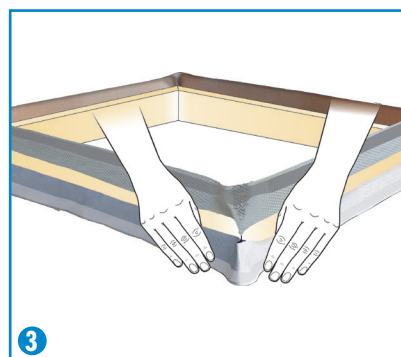
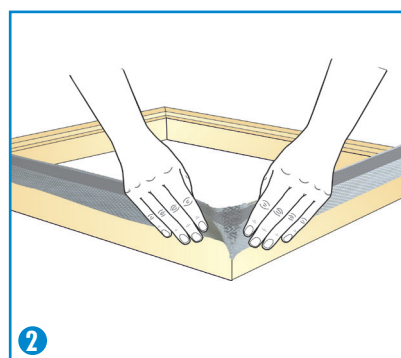
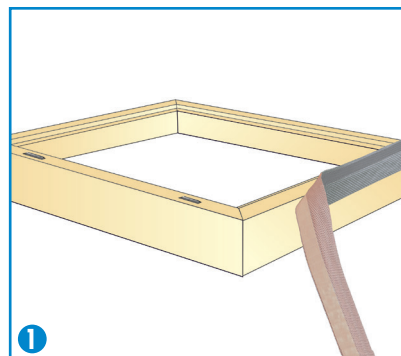
På mycket porösa och mycket sugande underlag såsom betong, gips, obehandlat stål, obehandlat trä rekommenderas förbehandling med UNI PRIMER eller BUBI LF Häftprimer. Tejpen filtsida kan täckas med färg eller puts som återfinns i bygghandeln. Om tätningsfolien ska täckas med puts ska hela ytan limmas.

(1)
Lägg fönsterkarmen med innersidan uppåt. Skär till Fönstertejp F11 IW (beige och silver) med ca. 12 cm överskottslängd. Tryck noggrant fast remsan på fönsterkarmen.

(2)
Vecka fönstertejpen i hörnen. Fäst tejpens fram till fönsterkarmens hörn, skjut till lite extra tejp och bilda ett veck. Gör likadant på alla fyra hörn. Vecken i fönstertejpen tätar hörnen på ett optimalt sätt.

(3)
Fäst nu den svartvita fönstertejpen F11 AW på fönsterkarmens undersida (utsidan) på samma sätt. Lyft in fönsterkarmen med den fastsatta fönstertejpen i fönsteröppningen. Fyll skarven med fogskum eller dreva med isoleringsmaterial (t.ex. med ISOWINDOW Svällband, ISOWINDOW Fogskum).

(4)
När skarven är isolerad kan skyddspapperet dras av och akrylklisterremsan tryckas fast mot murade väggar, trä, OSB eller ångbroms. Ju högre presstryck desto bättre vidhäftning.



ISOCELL GmbH
Gewerbestraße 9
5202 NEUMARKT AM WALLERSEE | Österreich
Tel.: +43 6216 4108 | Fax: +43 6216 7979
office@isocell.at

ISOCELL SCHWEIZ AG
Herbergstrasse 29
9524 ZUZWIL | Suisse /Schweiz
Tel.: +41 71 544 47 20
office@isocell.ch

ISOCELL FRANCE
170 Rue Jean Monnet | ZAC de Prat Pip Sud
29490 GUIPAVAS | France
Tél.: +33 2 98 42 11 00 | Fax: +33 2 98 42 11 99
contact@isocell-france.fr

ISOCELL BUREEL BELGIË
Außenborner Weg 1 | Schoppen
4770 AMEL | Belgique
Tel.: +32 80 39 90 58 | Fax: +32 80 39 97 68
office@isocell.be

ISOCELL Sverige AB
Gamla Stallet | Stora Väsby
194 37 UPPLANDS VÄSBY | Sverige
Tel.: +46 10 130 25 01
office@isocell.se

ISOCELL
www.isocell.com