

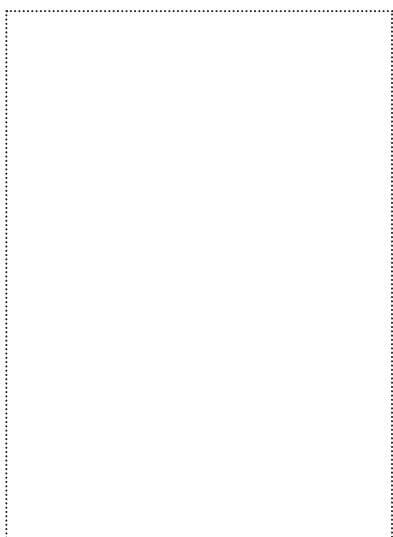


AVSEDDANVÄNDNING

- för att snabbt och enkelt skapa en andra vattenbärande nivå under fönsterbänkar
- för utomhusbruk

FÖRDELAR

- skyddar konstruktionen mot fukt
- lätt att applicera
- mycket töjbar
- delat och enkelt avrivbart skyddspapper



OMEGA FB Fönstertejp

OMEGA FB Fönstertejp är en tunn, elastisk tejp av butylgummi. Den vidhäftande ytan har ett asymmetriskt delat skyddspapper. Skyddspapperets överlappning gör att det är lätt att dra av. Tejpen används främst för att skapa en andra vattenbärande nivå under fönsterblecket men används även i andra tätningssyften.

FINNS I FÖLJANDE DIMENSIONER

Rullbredd	100 mm	130 mm	160 mm	200 mm	250 mm
Rulllängd	25 m	25 m	25 m	25 m	25 m
Skyddpapperdelning	30/70	30/100	30/130	30/170	30/220
Kartonginnehåll/rullar	2	2	2	1	1

PRODUKTDATA

Material	Butyltejp med filtbas
Tjocklek	0,8 mm
Temperaturbeständighet	- 40 °C - + 80 °C
Bearbetningstemperatur	- 5 °C - + 40 °C
UV-beständighet	4 månader
Förvaring	2 år; svalt och torrt
Brandklass	E

12.2019_SE

ISOCELL

ARBETSANVISNING AR

OMEGA FB Fönstertejp

OMEGA FB Fönstertejps smala sida läggs mot fönsterramens nedre del och fästs runt hörnen. Tejpen ska dras ut ca. 6 cm horisontellt över salningen. Sedan dras den breda skyddsremsan så att tejpens kan fästas till underlaget. Överskottsmaterial kan enkelt skäras bort och vi rekommenderar att du lämnar en liten extra marginal för avrinning eller för att fästa putsprofiler i. På mycket porösa och mycket sugande underlag såsom betong, gips, obehandlat stål eller obehandlat trä rekommenderas förbehandling med ISOCELLs häftprimer.

(1)

Skär till tejpens med ca. 12 cm överskottslängd. Dra av skyddspapperet och tryck noggrant fast remsan på fönsterramen. Fönsterbänken kan limmas direkt UNI MS limtättningsmedlet

(2)

Dra upp tejpens ca. 6 cm på kanterna och tryck fast.

(3)

Dra nu av det andra skyddspapperet och tryck på klisterremsan på den undre fönstersmygen. Arbeta från mitten och ut till vänster och till höger. Tryck noggrant fast den flexibla tejpens i hörnen och kanterna och dra upp längs smygens sidor. Kanterna kan lätt och utan hålrum utföras med åtpressnings rakeln.

(4)

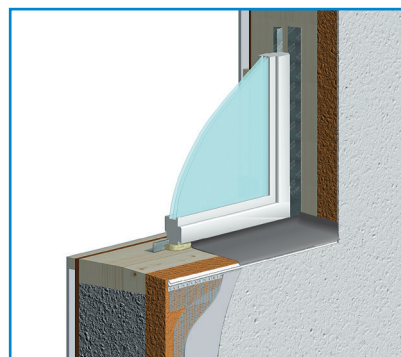
När bandet har limmats på i ett stycke och arbetats in i hörnen bildar det ett andra funktionellt vattenförande lager. Fönsterbänken kan med UNI MS limtättningsmedlet limmas direkt på fiberduksytan.

REKOMMENDERADE TILLBEHÖR

UNI Sprayprimer

Trycktryck

UNI MS Fog- och tättningsmassa



ISOCELL GmbH & Co KG
Gewerbstraße 9
5202 NEUMARKT AM WALLERSEE | Österreich
Tel.: +43 6216 4108 | Fax: +43 6216 7979
office@isocell.at

ISOCELL SCHWEIZ AG
Herbergstrasse 29
9524 ZUZWIL | Suisse /Schweiz
Tel.: +41 71 544 47 20
office@isocell.ch

ISOCELL FRANCE
170 Rue Jean Monnet | ZAC de Prat Pip Sud
29490 GUIPAVAS | France
Tel.: +33 2 98 42 11 00 | Fax: +33 2 98 42 11 99
contact@isocell-france.fr

ISOCELL BUREEL BELGIË
Außenborner Weg 1 | Schoppen
4770 AMEL | Belgique
Tel.: +32 80 39 90 58 | Fax: +32 80 39 97 68
office@isocell.be

ISOCELL Sverige AB
Box 20059
161 02 BROMMA | Sverige
Tel.: +46 10 130 25 00
info@isocell.se

ISOCELL
www.isocell.com