

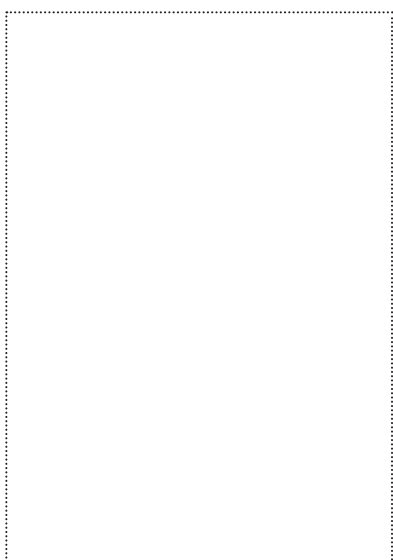


## AVSEDDANVÄNDNING

- för montering av fönster
- inomhus

## FÖRDELAR

- kristerremsan har god vidhäftningsförmåga på alla typer av fönsterkarmar
- slitstark och tålig
- kan täckas med puts eller färg
- kompatibel med akrylglas och polykarbonat



# ISOWINDOW F1 IW (INOMHUS VÄXELSIDIG)

Tejpen är lämpad för tätning av övergångar enligt RAL-riktlinjer och ÖNORM B 5320. När fönstertejpen används inomhus är den ångbromsande och lufttät vid 600 Pa enligt ÖNORM EN 12207 och för utomhusbruk är den diffusionsöppen och slagregntät vid 600 Pa enligt ÖNORM EN 12208. ISOWINDOW F1 Fönstertejp är uppbyggd av tre lager filt som kan täckas med puts och har en växelsidig akrylklisterremsa.

## FINNS I FÖLJANDE DIMENSIONER

Rullbredd	50 mm	75 mm	100 mm	150 mm
Rulllängd	25/50 m	25/50 m	25/50 m	25/50 m
Kartonginnehåll/rullar	7	5	3	2

## PRODUKTDATA

Material	PP-filt + aluminiumöverdrag
Tjocklek	0,52 mm
Brandklass	B2 / E
UV beständighet	3 månader
Hållbarhet	12 månader
Förvaring	(+ 10 °C - + 25 °C) varmt och torrt
Bearbetningstemperatur	- 5 °C - + 40 °C
Temperaturbeständighet	- 40 °C - + 80 °C
SD-värde	40 m

# ISOCELL

## ARBETSANVISNINGAR

### ISOWINDOW F1 IW (INOMHUS VÄXELSIDIG)

Fönstertejpen ISOWINDOW F1 växelsidig (inom- eller utomhus) fästs vid fönsterkarmen innan fönstret har monterats. Tejpens filtsida kan förses med puts eller färg. Den aluminiumöverdragna eller vita sidan limmas mot väggen med AIRSTOP Tätningssmassa Sprint eller AIRSTOP Svetsmassa. Materialen som ska behandlas ska vara damm- och fettfria. Dessutom måste ytorna vara torra och stabila.

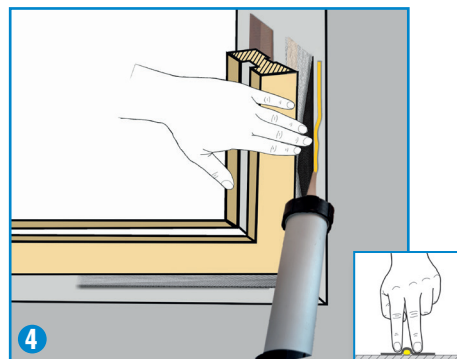
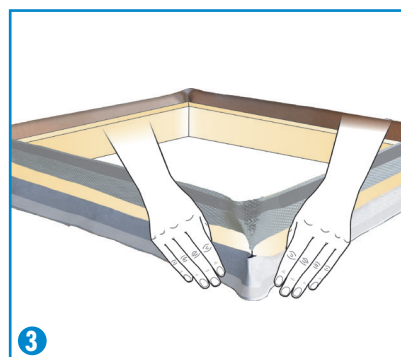
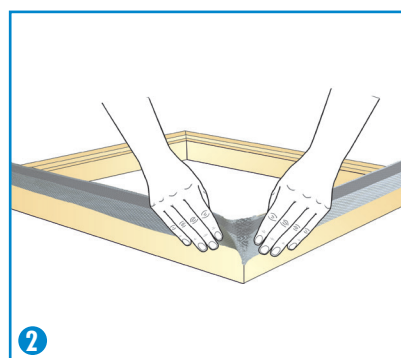
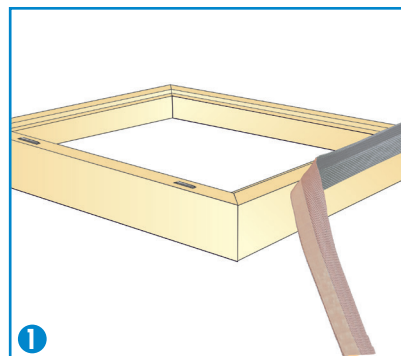
På mycket porösa och mycket sugande underlag såsom betong, gips, obehandlat stål, obehandlat trä rekommenderas förbehandling med UNI PRIMER eller BUBI LF Häftprimer. Tejpens filtsida kan täckas med färg eller puts som återfinns i bygghandeln. Om tätningsskivan ska täckas med puts ska hela ytan limmas.

**(1)**  
Lägg fönsterkarmen med innersidan uppåt. Skär till Fönstertejp F1 IW (beige och silver) med ca. 12 cm överskottslängd. Dra av skyddspapperet och tryck noggrant fast remsan på fönsterkarmen.

**(2)**  
Vecka fönstertejpen i hörnen. Fäst tejpens fram till fönsterkarmens hörn, skjut till lite extra tejp och bilda ett veck. Gör likadant på alla fyra hörn. Vecken i fönstertejpen tätar hörnen på ett optimalt sätt.

**(3)**  
Fäst nu den svartvita fönstertejpen F1 IW på fönsterkarmens undersida (utsidan) på samma sätt. Lyft in fönsterkarmen med den fastsatta fönstertejpen i fönsteröppningen. Fyll skarven med fogskum eller dreva med isoleringsmaterial (t.ex. med ISOWINDOW Svällband, ISOWINDOW Fogskum).

**(4)**  
När skarven är isolerad ska en sträng med AIRSTOP Tätningssmassa Sprint eller AIRSTOP Svetsmassa läggas på angränsande byggkomponent. Anbringa sedan ett lätt tryck på fönstertejpen. OBS! Strängen ska inte tryckas platt! (Se lilla bilden)



ISOCELL GmbH  
Gewerbestraße 9  
5202 NEUMARKT AM WALLERSEE | Österreich  
Tel.: +43 6216 4108 | Fax: +43 6216 7979  
office@isocell.at

ISOCELL SCHWEIZ AG  
Herbergstrasse 29  
9524 ZUZWIL | Suisse /Schweiz  
Tel.: +41 71 544 47 20  
office@isocell.ch

ISOCELL FRANCE  
170 Rue Jean Monnet | ZAC de Prat Pip Sud  
29490 GUIPAVAS | France  
Tél.: +33 2 98 42 11 00 | Fax: +33 2 98 42 11 99  
contact@isocell-france.fr

ISOCELL BUREEL BELGIË  
Außenborner Weg 1 | Schoppen  
4770 AMEL | Belgique  
Tel.: +32 80 39 90 58 | Fax: +32 80 39 97 68  
office@isocell.be

ISOCELL Sverige AB  
Gamla Stallet | Stora Wäsby  
194 37 UPPLANDS VÄSBY | Sverige  
Tel.: +46 10 130 25 01  
office@isocell.se

**ISOCELL**  
[www.isocell.com](http://www.isocell.com)